

HARI Question Bank

東洋医学シリーズ

クエスチオン
バンク

解剖学

蛭東洋医学研究所

目次

解剖学Ⅰ（骨）	・・・・・・・・	3
解剖学Ⅱ（筋）	・・・・・・・・	15
解剖学Ⅲ（内臓）	・・・・・・・・	28
解剖学Ⅳ（脈管）	・・・・・・・・	38
解剖学Ⅴ（神経）	・・・・・・・・	49
解剖学Ⅵ（局所解剖1）	・・・	61
解剖学Ⅶ（局所解剖2）	・・・	68

※ページ番号はpdfファイルのページになります。

本書の使い方

- ✓ 左半分 穴埋め問題になっています
- ✓ 右半分 回答文になっています
- ✓ 右半部分を隠して、左半分を見ながら、
右側の内容が答えられるよう暗記しましょう

解剖学 I

(骨)

解剖学 I (骨) - ②

4/28 7/2

方向: 前, 後, 手の前, 後

体の面. 志.

手. 腕部側, 小指側

足. 親指側, 小指側

腰側, 背側, 手掌側, 手背側

近位, 遠位

橈側, 尺側

内側, 外側

関節の分類

③ 骨の連結

① 骨と骨の結合

例

② a 例 2つ

③ a 一般名

① 線維性, ② 軟骨性, ③ 滑膜性

韌帯結合, 縫合, 釘植

韌帯, 骨間膜 線維性, 椎体間盤

恥骨結合, 椎体間結合

関節

④ 関節の構造と名称

凸側の骨端部 7

凹側の骨端部 1

骨端の互に覆う () の

骨端部の間に骨膜 2

① の外側 4

① の内側: () の

① の部分 7

() の () の

輪状の () の

円盤状の () の

① の外側)



関節頭

関節窩

関節軟骨, (硝子軟骨)

① 関節包

線維膜

滑膜, (滑液を分泌)

関節腔

関節唇, (関節窩), (線維軟骨), 肩

関節半月, (線維軟骨), 膝

関節円板, (線維軟骨), 肘

靭帯

関節の分類

(数) 2つ 1関節 (例)

3つ以上 1関節 (例)

(運動軸) 1軸性 (例)

2軸性 (例)

3軸以上 (例)

単関節 (肩関節, 股関節)

複関節 (肘関節, 手関節)

1軸性関節 (指関節, 橈尺関節)

2軸性関節 (手関節)

多軸性関節 (肩関節)

形制分類

- ① 球關節 (20%)
- ② 臼狀關節 (20%)
- ③ 蝶形關節 (20%)
- ④ 螺旋關節 (20%)
- ⑤ 車軸關節 (20%)
- ⑥ 橈尺關節 (20%)
- ⑦ 橈腕關節 (20%)
- ⑧ 橈腕關節 (20%)
- ⑨ 橈腕關節 (20%)
- ⑩ 橈腕關節 (20%)
- ⑪ 橈腕關節 (20%)
- ⑫ 橈腕關節 (20%)
- ⑬ 橈腕關節 (20%)
- ⑭ 橈腕關節 (20%)
- ⑮ 橈腕關節 (20%)
- ⑯ 橈腕關節 (20%)
- ⑰ 橈腕關節 (20%)
- ⑱ 橈腕關節 (20%)
- ⑲ 橈腕關節 (20%)
- ⑳ 橈腕關節 (20%)

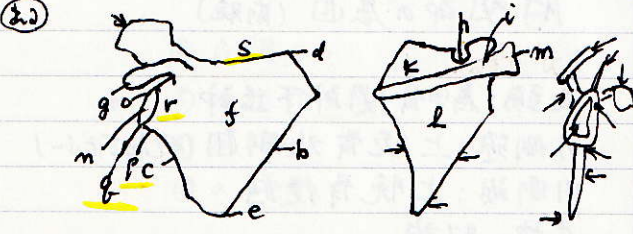
- 球關節 (20%)
- 臼狀關節 (20%)
- 蝶形關節 (20%)
- 螺旋關節 (20%)
- 車軸關節 (20%)
- 橈尺關節 (20%)
- 橈腕關節 (20%)
- 橈腕關節 (20%)
- 橈腕關節 (20%)
- 橈腕關節 (20%)
- 橈腕關節 (20%)
- 橈腕關節 (20%)
- 橈腕關節 (20%)
- 橈腕關節 (20%)
- 橈腕關節 (20%)
- 橈腕關節 (20%)
- 橈腕關節 (20%)
- 橈腕關節 (20%)
- 橈腕關節 (20%)
- 橈腕關節 (20%)

- ① 20 (種)
- ② 60 (種)

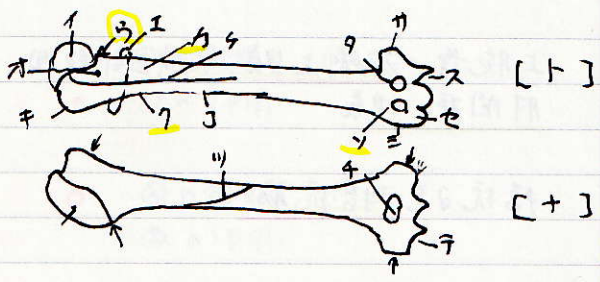
- ① 上肢帶骨, ② 自由上肢骨, 8種 32個
- 鎖骨(1), 肩甲骨(1)
- 上腕骨(1), 橈骨(1), 尺骨(1)
- 手根骨(8), 中手骨(5), 指骨(14)



a: 鎖骨, b: 肩峰頭, c: 胸骨頭
d: 肩峰關節面, e: 胸骨關節面

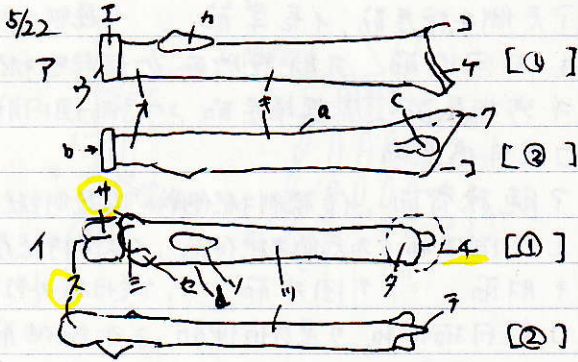


a. 肩甲骨, b. 內側緣, c. 外側緣
d. 上角, e. 下角, f. 肩甲下窩
g. 鳥狀突起, h. 肩甲切痕, i. 肩甲棘
k. 棘上窩, l. 棘下窩, m. 肩峰
n. 關節窩, o. 關節上結節, p. 關節下結節
q. 外側角, r. 肩甲頭, s. 上緣



p. 上腕骨, i. 上腕骨頭, u. 解剖頸
I. 外科頸, 才. 小結節, 才. 小結節後
F. 大結節, 7. 大結節後, 7. 結節間溝
3. 三關節相連, 11. 內側上髁, 3. 外側上髁
2. 上腕骨滑車, 也. 上腕骨小頭, 7. 橈骨窩
7. 鈎狀窩, 4. 肘頭窩, 11. 橈骨神經溝
7. 尺骨神經溝, 1. 右腕骨前圓, 1. 右腕骨後圓

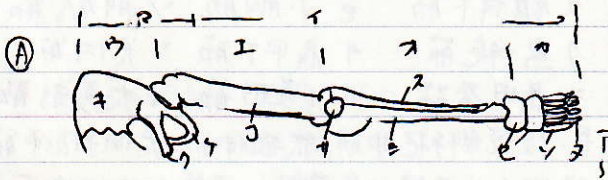
解剖学 I (骨) - ③



ア 桡骨 ウ 桡骨頭 イ 関節環状面
 オ 桡骨頭 カ 桡骨粗面 キ 桡骨体
 ク 基状突起 ケ 手根関節面 コ 尺骨切痕
 ① 前面, ② 後面, ア 内内筋粗面, イ 滑車切痕
 イ 尺骨 ヲ 滑車切痕 シ 鉤状突起
 ス 肘頭 セ 桡骨切痕 ソ 尺骨粗面
 タ 関節環状面 チ 尺骨頭 ツ 尺骨体
 テ 基状突起 ① 前面 ② 後面
 (1) 2-1 結節, α 肘外筋粗

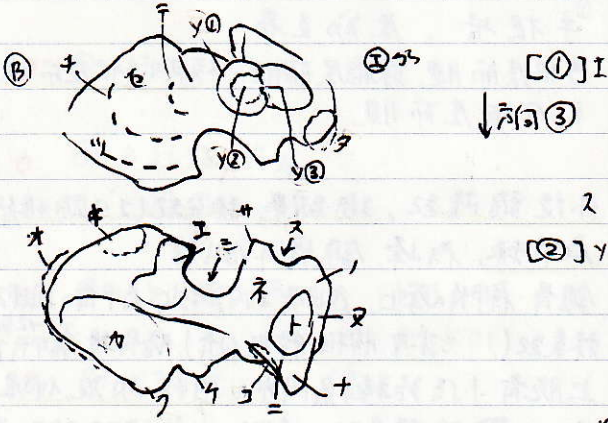
手の手前-血筋の(), ()の()

① 上(手前) 下(手背) →, ② 後面(手背) 前面(手前)



ヒ 2-1 下(手背) 上(手前)の(), ()の(), ()の()
 互 枕骨, 三角骨, 月状骨, 舟状骨
 大 菱形骨, 小 菱形骨, 有 趾骨, 有 鉤骨/有 頭骨

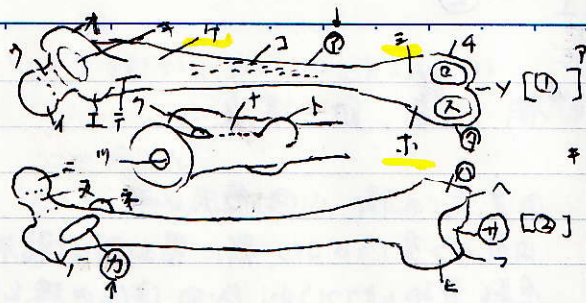
ア 下 腕 骨, イ 自由下腕骨, ウ 寛骨
 エ 大 腿, オ 下 腿, カ 足 部
 キ 腸 骨, ク 恥 骨, ケ 坐 骨
 コ 大 腿 骨, ク 膝 蓋 骨, セ 脛 骨
 ソ 腓 骨, タ 足 根 骨, チ 中 足 骨
 ツ 指 骨
 8 種 31 個 ウ, コ, ケ, セ, ソ, ツ



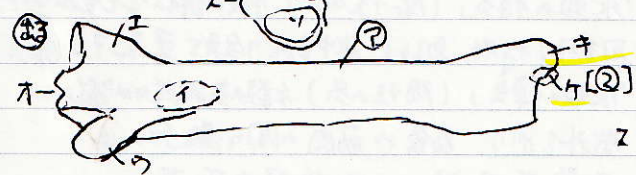
イ 耳状面 オ 腸骨棘 カ 腸骨窩
 キ 上後腸骨棘 ク 上前腸骨棘 ケ 下前腸骨棘
 コ 弓状線 セ 坐骨棘 ソ 大坐骨切痕
 タ 小坐骨切痕 チ 股筋面 ツ 寛骨臼
 テ 月状面 ト 寛骨臼唇 テ 寛骨臼切痕
 タ 坐骨結節 ト 前股筋線 ツ 後股筋線
 テ 下股筋線 ト 閉鎖孔 ツ 恥骨体
 テ 恥骨上枝 ト 恥骨下枝 ツ 坐骨体
 ト 坐骨枝 ① 右寛骨内面図

② 右寛骨内面図 ③ 後
 大 腿 骨 下 端, 膝 蓋 骨, 膝 蓋 骨 唇, 膝 蓋 骨 尖
 恥 骨, 坐 骨

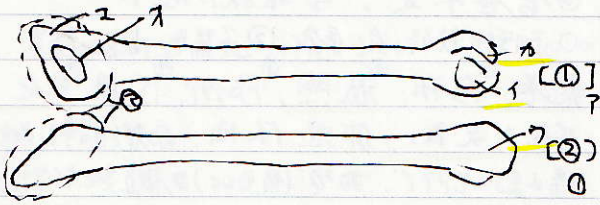
① 恥骨臼と肉節との(上(通径) 下(通径) 石印
 ② トは()の()の()



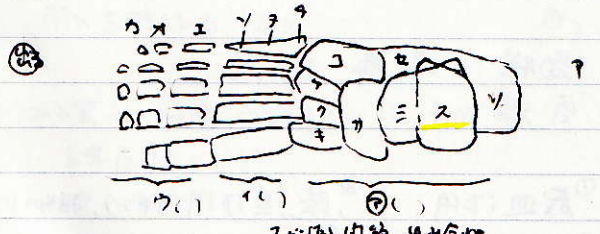
ア 大腿骨体, イ 大腿骨頭, ウ 大腿骨頸
 エ 小転子, オ 大転子, カ 転子間線
 キ 転子間後, ク 転子窩, コ 股筋粗面
 ケ 粗線, ケ 膝蓋面, コ 膝窩面
 カ 内側顆, キ 外側顆, コ 顆間窩
 タ 内側上顆, チ 外側上顆, ツ 大腿骨頭窩
 テ 肌質筋線, ト 小転子, ナ 転子間後
 ニ 大腿骨頭, ニ 大腿骨頭, ネ 小転子
 ノ 大転子, ハ 内側上顆, ヒ 外側上顆
 フ 外側顆, ヘ 内側顆, ホ 内転筋結節
 ① 右大腿骨後面. ② 右大腿骨前面



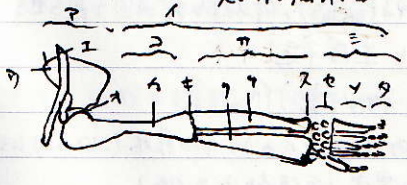
ア 脛骨体, イ 脛骨粗面, ウ 外側顆
 エ 内側顆, オ 顆間隆起, カ エキ筋線
 キ 内果, ク 腓骨切痕, コ 内果関節面
 ケ 下脛節面, ケ 顆間隆起, コ 腓骨関節面
 カ 脛骨粗面, キ 外側顆上関節面, コ 内側顆上関節面
 ① 右脛骨後面. ② 右脛骨前面



ア 腓骨頭, イ 外果関節面, ウ 外果
 エ 腓骨頭尖, オ 腓骨頭関節面, カ 外果窩
 ① 右腓骨内面. ② 右腓骨外面



ア 足根骨 (7), イ 中足骨 (5), ウ 指骨 (趾骨) (14)
 エ 跗節骨, オ 中節骨, カ 末節骨
 キ 内側楔状骨, ク 中間楔状骨, コ 外側楔状骨
 ケ 立位骨, ケ 舟状骨, コ 距骨
 カ 距骨滑車, キ 距骨, コ 踵骨隆起
 距腿関節: 脛骨下関節面, 内果関節面, 腓骨外果関節面



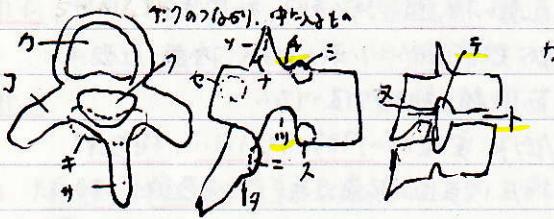
ア 上肢骨, イ 自由上肢骨, ウ 肩甲骨
 エ 鎖骨, オ 肩胛節, カ 上腕骨
 キ 肘関節, ク 橈骨, コ 尺骨
 ケ 上腕, ケ 前腕, コ 手
 カ 手関節, キ 手根骨, コ 指骨
 ア 膝蓋骨, イ 膝蓋骨底, ウ 膝蓋骨尖
 大腿骨, 小転子, 大転子

人体各大の長骨 腸骨筋付長 腕骨+短骨群

解剖学 I (骨) - ④

◎ 体幹 1 有 2 名付. ○ 種 ○ 個 ○ 2 構造
椎石 (名付 4 種)

前 1 由 1 付. ○ 2 由 1 付 ○ 2 由 1 付
関節 5, 4, 3

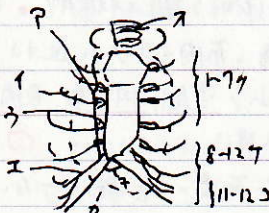


又(胸)

形 ○ 2 通 1 上 ○ 2 通 2

◎ 胸 1 骨 12 個. ○ 2. ○ 3. ○ 4. ○ 5 骨 12 個

上部. 下部. ○ 4 骨 12 個 骨 12 個



ア

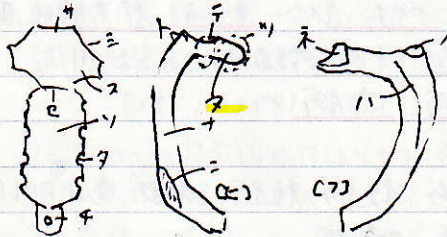
脊柱 5 種 26 個 1 椎骨 2 構造
頸椎 (7), 胸椎 (12), 腰椎 (5), 仙骨 (1), 尾骨 (1)

前弯, 頸椎, 腰椎, 後弯, 胸椎, 仙骨

① 1-5, ② 10, ③ 11, 12

カ 椎体, キ 椎弓, ク 椎孔
ケ 椎管 (脊管), コ 横突起, ク 棘突起
ク 上肋骨窩, ケ 下肋骨窩, コ 横突肋骨窩
ソ 上関節突起, シ 下関節突起, ス 上椎切痕
" 下椎切痕, シ 椎間孔, ト 椎間内枝 (椎間枝)
+ 上関節面, = 下関節面, 又 椎間關節
脊髄神経, 線維軟骨

胸部 胸椎 12 個, 肋骨 12 対, 胸骨 1 個
腹部 上口, 腹部下口, 硝子軟骨.



カ

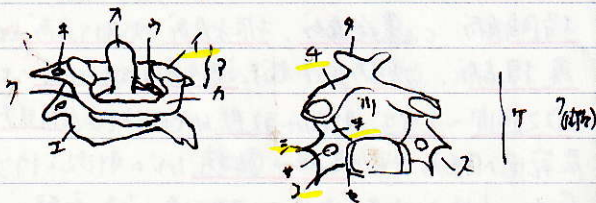
ア 胸骨, イ 肋骨, ウ 肋軟骨
エ 肋骨弓, オ 胸椎, カ 胸骨窩
キ 肋骨下角, ク 真肋, ケ 假肋
コ 浮遊肋 (浮肋),
ク 頸切痕, ケ 鎖骨切痕, コ 胸骨柄
エ 胸骨窩, ソ 胸骨体, シ 肋骨切痕
ス 剣状突起, " 肋骨頭, シ 肋骨頭
ト 肋骨結節, + 肋骨体, = 前鋸筋粗面
又 肋骨頸後, 不肋骨頭因面, ノ 肋骨節關節面
ハ 肋骨溝, ヒ 上個, フ 下個

頸椎 ○ 2 名付 ○ 個

カ ○ 6 個. ○ 1 付 ○ 1 付 ○ 1 付 ○ 1 付 ○ 1 付

カ ○ 6 個. ○ 1 付 ○ 1 付 ○ 1 付 ○ 1 付 ○ 1 付

カ ○ 6 個



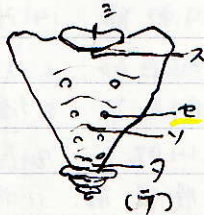
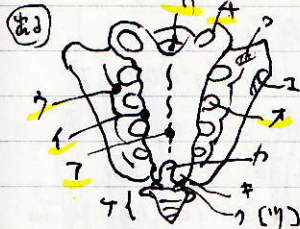
又(胸)

カ. 7 個
環椎, 椎体, 環状, 上関節突起, 上関節窩, 下関節突起, 下関節窩
軸椎, 正中/外側環軸關節, 頭部關節, 齒突起
隆椎: 棘突起 成 膨隆 (2, 10, 11)
ア 環椎, イ 上関節窩, ウ 下関節窩
エ 椎体, オ 齒突起, カ 後結節
ク 横突起, ク 外側環軸關節, ケ 隆椎
コ 前結節, ケ 横突起, コ 後結節
又 脊髄神経溝, エ 横突起, ソ 椎孔
シ 棘突起, シ 椎孔, " 椎孔



ア
イ

ア 乳頭突起 イ 副突起 ウ 肋骨突起
エ 乳頭突起 カ 肋骨突起 キ 副突起



ア

ア 正中仙骨稜 イ 中間仙骨稜 ウ 外側仙骨稜
エ 耳状面 カ 後仙骨孔 キ 仙骨裂孔
ク 仙骨角 ケ 尾骨角 コ 尾骨
カ 仙骨粗面 キ 仙骨管 コ 仙骨底
エ 岬角 カ 前仙骨孔 キ 横突起
ウ 仙骨尖 ケ 上関節突起 コ 後面 キ 前面

④

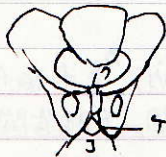
	① 頸椎	② 胸椎	③ 腰椎	④ 仙骨
椎突起	① 一部は胸椎に二分する	後下1/2は、尖突起に	水和突起、尖突起に	正中仙骨稜に二分
上下関節の面	① 水平に五、平面	前突起に凹	矢状面に凹	椎間関節の中間仙骨稜に二分
椎突起の	① 後関節に付		副突起は乳頭突起に二分	外側仙骨稜に二分
特徴	① 椎突起に付	椎突起肋骨窩に二分	① 肋骨突起に二分	
高さ	脊髄神経溝に二分	肋骨窩に二分、肋骨突起に二分	粗面に二分	500仙骨に二分

骨盤の○○○の形

重なり構造

①○○○○の形 ②○○○○の形

③○○○○の形 ④○○○○の形



ア

寛骨、仙骨、尾骨

① 恥骨結合 ② 分界線 ③ 恥骨下角

纖維軟骨、恥骨結合上縁、恥骨上縁、3枚線、岬角

大骨盤、小骨盤 女性、90°

ア 大骨盤 イ 小骨盤 ウ 分界線

エ 恥骨上縁 カ 3枚線 キ 岬角

ク 恥骨結合 ケ 骨盤腔 コ 恥骨弓

コ 恥骨下角

カ 3枚線 ケ 腸骨、岬角 コ 仙骨

アとカは同一骨(臼骨)

解剖学 I (骨) - ⑤

頭蓋骨 ○種 ○個, 22

① 12 ○種 ○個

名前と個数

内頭蓋骨の構成骨

① 12の内骨 ○ 2つ ○, ○ 4つ ○ 2つ

② 12の内骨 ○ 4つ ○ 大乳突 ○ 2つ

③ 2つ ○ 大乳突, 後下, 前下, 内乳突

④ 12の内骨 ○ 4つ ○

⑤ 骨の結合 (内頭蓋骨)

⑥ 適合 名称, 形式

- ①
- ②
- ③
- ④

結合の種類 ○ 結合の例

⑦ 新生児の裂け目, ○ 骨の結合

①, ○ 骨の結合 ② ○ 1つ

⑧ 2 ○種 ○個

名前と個数

① ○ 4つ ○

② ○ (骨) ○ (骨) ○ (骨) ○ (骨)



① ○ 4つ ○ ② ○ 4つ ○ ③ ○ 4つ ○

関節 4つ

- ③
- ④

骨の結合 (外頭蓋骨)

15種 23個 ① 脳頭蓋 ② 顔面頭蓋

6 + 9 = 15 6 + 2 + 9 + 6 = 23

6種 8個

① 前頭骨 (1), 頭頂骨 (2), 後頭骨 (1)

② 側頭骨 (2), 蝶形骨 (1), 篩骨 (1)

前頭骨, 篩骨, 蝶形骨, 側頭骨, 後頭骨 5つ

前頭洞, 含気骨, 眼窩上孔 (眼窩上切痕)

後頭顆, 外後頭隆起

外耳孔, 乳様突起, 茎乳突起, 下顎窩

篩骨洞, 含気骨

前後長即死内定 (前頭, 後頭, 蝶形, 側頭, 篩骨)

冠状結合, 輪状: (鋸状結合)

矢状結合, 矢状方向 (鋸状適合)

ランフ結合, 1形 (鋸状結合)

鱗状結合, 3つ: 木 (鱗状結合)

シ-ピー線維

泉門, 膜内骨化, ① 大泉門, ② 小泉門, 前後側頭

① 15年~2年, ② 37月

9種 15個

鼻骨 (2), 淚骨 (2), 下鼻甲 (2)

① 上顎骨 (2), ② 頬骨 (2), 口蓋骨 (2)

鋸骨 (1), 下顎骨 (1), 舌骨 (1)

眼窩下孔

側頭突起 (夾鼻骨) と頬骨突起 (側頭骨) と頬骨突起

下顎角 1筋突起 下顎頭

下顎孔 下顎体 下顎枝

下顎孔 下顎切痕

側頭筋, 側頭骨, 下顎窩, 顎関節

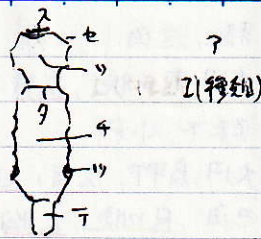
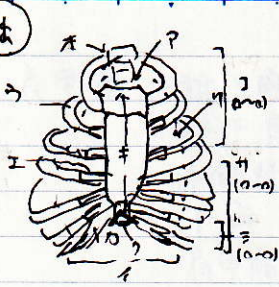
環椎後頭関節, 正中環軸関節

外側環軸関節, 顎関節

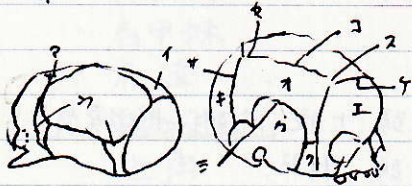
前後長即死内定除外, 後頭骨, 蝶形骨, 側頭骨, 口蓋骨, 上顎骨, 鋸骨 = 外頭蓋骨

解剖学 (I) 骨 ⑥

前本

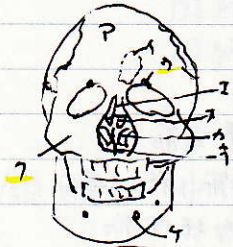


ア 胸部上口、イ 胸部下口、ウ 肋骨
 エ 肋軟骨(石解) オ 肋椎、カ 肋骨3
 キ 肋骨、ク 肋骨下角、ケ 肋骨腔
 コ 真肋(1~7)、ク 假肋(8~12)、ク 浮肋(11,12)
 コ 頸切痕、ク 鎖骨切痕、ケ 胸骨柄
 ク 胸骨角、ケ 肋骨外、ク 肋骨切痕
 ケ 刺状突起

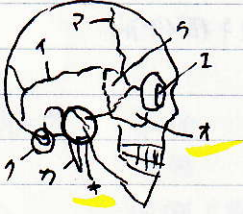


ア 大泉門、イ 小泉門、ウ 前・後側頭泉門
 エ 前頭骨、オ 頭頂骨、カ 側頭骨
 キ 後頭骨、ク 蝶形骨大翼、ケ 冠状縫合
 コ 矢状縫合、ク ラムナ縫合、ニ 鱗状縫合

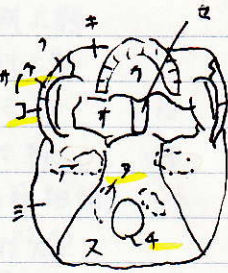
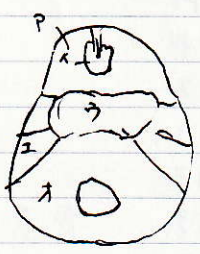
②



ア 前頭骨、イ 前頭洞、ウ 眼窩上孔
 エ 鼻骨、オ 篩骨、カ 下鼻甲
 キ 鋤骨、ク 上顎骨、ケ 上顎孔
 コ 頭頂骨、ク ラムナ縫合、ニ 後頭骨
 ス プレグマ、セ ラムナ



ア 冠状縫合、イ 鱗状縫合、ウ 蝶形骨
 エ 淚骨、オ 頬骨、カ 基状突起
 キ 顎関節、ク 乳様突起



ア 前頭骨、イ 篩骨、ウ 蝶形骨
 エ 側頭骨、オ 後頭骨、カ 口蓋骨
 キ 上顎骨、ク 頬骨、ケ 側頭突起
 コ 頬骨突起、ク 上顎骨3、ク 側頭骨
 ス 後頭骨、セ 鋤骨、ソ 下顎骨
 タ 後頭顆、チ 大後頭孔

解剖学 II

(筋)

解剖学Ⅱ (筋) 一①

2014 4/9 19:40~ 解剖学Ⅱ

○ 組織の4つ示す

上皮組織, 筋組織, 神経組織, 支持組織

○ 筋の3つ示す, ②と③は

①平滑筋, ②心筋, ③骨格筋, 横紋筋
(内臓筋)

○ 構造, 神経, 横紋, 知, 形, 核 ①

腸器血管, 自律神経, 円形, 無意織, 紡錘形, 単核

○ ②

心筋, 自律神経, 円形, 意織, 短円柱形, 単核

○ ③

骨格筋, 体性神経, 円形, 意織, 円柱形, 多核

○ 筋肉の形: 基本5つ

紡錘状筋, 羽状筋, 半羽状筋, ①多膜筋, 鏡筋
3つ並ぶ 手 胸筋, 前鋸筋
二頭筋, 三頭筋, ②二腹筋, 板状筋(皮筋)
胸筋, 大胸筋
輪状筋, 表状筋(皮筋)

とある

: 他4つ

とある

: 類々2つ

①と②にある

腱画, 中間腱

○ 骨~筋肉~骨: 5つあり

①起始腱, 筋頭, 筋腹, 筋尾, 停止腱

○ ①と②の特徴

①知るかから 知るか ②知るか

○ 収縮したときの関節の動きを示す

作用

○ 補助装置: 包膜, 滑液腔, 厚膜腔

筋膜, 筋支帯, 滑液包①

○ ①がわかる(2つ)

滑液鞘, 腱鞘

○ 腱の保護, 滑液腔

種子骨, 滑車

1/6 関節の動き

○ ① 手のひら, 横打

屈曲, 伸展, 側屈, (動物の立ち歩きなど)

○ ② 横の動き③回転

外転, 内転, 外旋, 内旋

④ 手のひら

回外, 回内(手首の下向き)

⑤ 足のひら

外転, 内転 (足のひらと体の中心側向き)

○ 骨格筋: 首, 胸, 肩,
 腕(上, 中, 下)
 手, 足, 手
 足(上, 下)
 手, 足(手)

胸鎖乳突筋, 大胸筋, 三角筋
 腋窩, 前脛筋, 外腰斜筋
 上腕二頭筋, 脛直筋, 鼠径靱帯
 縫工筋, 大腿四頭筋
 前脛骨筋, 腓腹筋

○ ○ 骨格筋の分類と(上半身)
 • ① 腕骨
 • 手骨 (腕骨, 手根骨, 中手骨)
 • 手骨 (手根骨, 中手骨)
 • 指骨
 • 胸骨 (中心, 肋骨, 胸椎)
 • 肋骨, 2 (前, 後)

体幹, ① 上肢芽 上肢
 肩甲骨, 鎖骨
 橈骨, 尺骨, 上腕骨
 手根骨, 中手骨, 指骨
 足部骨, 中脛骨, 末脛骨
 胸骨, 肋骨, 胸椎, 胸部
 鎖骨, 肩甲骨

○ 関節 首の手は向? 5つ
 ①
 ②
 ③
 ④
 ⑤

① 胸鎖関節
 ② 肩鎖関節
 ③ 肩肉節
 ④ 肘肉節
 ⑤ 橈骨肉節

○ 骨格筋 上の5 = (数)
 体表の筋は下の

脊柱, ① 頸椎(7) ② 胸椎(12)
 ③ 腰椎(5), ④ 仙椎(1), ⑤ 尾椎(1)
 棘突起 (2, 3, 4, 5)

○ 上肢の筋 4つ
 ① () と () は体幹の筋(手)
 • 足() と ()

① 上肢芽の筋, 上腕の筋, 前腕の筋, 手の筋
 鎖骨, 肩甲骨
 橈中の筋, 胸の筋

4/23 ○ ① 5つ
 ○ 起, 行, 作用 ①
 • ②
 ○ ③
 • ④
 • ⑤

① 棘上筋, ② 棘下筋, ③ 小内筋, ④ 大内筋, ⑤ 肩甲下筋
 肩甲骨の棘上窩, 上腕骨の大結節, 肩胛骨の外縁
 棘下窩, 大結節, 外旋
 外側縁, 大結節, 外旋
 下角, 小結節後, 内旋内旋
 肩甲下窩, 小結節, 内旋

解剖学II (筋) - ②

2014/5/7

- 上肢帯の筋 62回
- 起始 30
- 停止
- 作用 30

2014/5/12

上腕の筋

- 前頭 2つ: 深2
37合の筋
- 後頭 1つ(2名), 27回
27合の筋
- ①の起始 (長頭, 短頭)
- ①の停止, 通27回と23
- ①の作用
- ②の起始, 停止
- ②の作用
- ③の起始, 停止
- ③の作用
- ④の起始 30
- 停止
- 作用
- ⑤の起始, 停止
作用
- ⑥と④の肉体と名称

三角筋

肩甲骨の肩甲棘, 肩甲骨の肩峰, 鎖骨の側1/3
三角筋の起源

① 屈曲(前), 伸展(後), 外転(外)

① 上腕二頭筋, ② 烏口腕筋, ③ 上腕筋

上腕屈筋

④ 上腕三頭筋, (上腕伸筋), ⑤ 肘筋

肩甲骨の関節上結節, 烏口突起 (うこう)

橈骨の起源, 肘関節の屈曲

前腕の回外, 肘関節の屈曲 (前腕)

肩甲骨の烏口突起, 上腕骨の外

肘関節の屈曲, + 内転 (上腕)

上腕骨前面下部, 尺骨の粗面

肘関節の屈曲 (前腕)

長頭: 肩甲骨関節下結節

外側頭: 上腕骨の外側面 (後頭とは)

内側頭: 上腕骨後面

尺骨の肘頭

肘関節 (前腕) の伸展

上腕骨の外側上顆, 尺骨上部の粗面

肘関節の伸展

捻転子, 拮抗筋

2014/5/14

前腕の筋

○ 前腕浅層の屈筋 57

- ①の頭 27
- ①の起始 22, 停止
- ①の作用

- ②の起始と停止
- ②の作用

- ③の起始と停止
- ③の作用

- ④の頭 27
- ④の起始 37
- ④の停止
- ④の作用

- ⑤の頭 27
- ⑤の起始 27
- ⑤の停止
- ⑤の作用

○ 前腕深層の屈筋 37

- ①の起始, 停止
- ①の作用

- ②の起始, 停止
- ②の作用

- ③の起始, 停止
- ③の作用

- ① 円回内筋, ② 橈側手根屈筋, ③ 長掌筋
- ④ 深指屈筋, ⑤ 尺側手根屈筋

- ① 上腕頭, ② 尺骨頭
- ① 内側上顆, ② 鈎状突起, 円回内筋の粗面(微溝)
- 前腕の回内, 肘関節の屈曲

内側上顆, 第2,3中手骨底
手関節の屈曲, 外転

内側上顆, 手掌腱膜
手関節の屈曲

上腕尺骨頭, 橈骨頭
内側上顆, 尺骨粗面, 橈骨上部の前面
第2~5中手骨底
○ 第2-5 MP 関節, P2P 関節の屈曲

上腕頭, 尺骨頭
内側上顆, 尺骨上部の後縁
鈎状骨 - 第5中手骨底
手関節の屈曲と内転

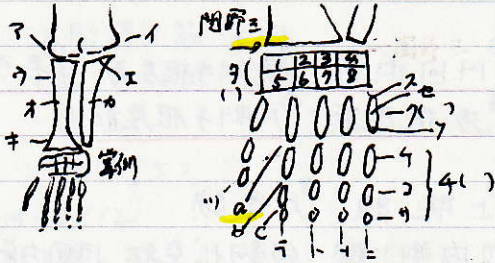
- ① 深指屈筋, ② 長母指屈筋, ③ 方形回内筋

尺骨前面前腕骨間膜, 第5中手骨底
第2-5指の D2P 関節の屈曲

橈骨前面前腕骨間膜, 母指末節骨底
母指の MP・IP 関節の屈曲

尺骨下部前面, 橈骨下部前面
前腕の回内

解剖学 II (筋) - ③



- ア, 上腕骨外側上顆, イ, 上腕骨内側上顆
- ウ, 尺骨頭粗面, エ, 鉤状突起
- オ, 橈骨, カ, 尺骨
- キ, 茎状突起, ク, 中手骨(5)
- ケ, 基節骨, コ, 中節骨
- ク, 末節骨, 三 橈骨手根関節
- カ, 底, キ, 体, ク, 頭
- コ, 手根骨(8), ケ, 指骨(14)

1~8

- 1. 舟状骨, 2. 月状骨, 3. 三角骨, 4. 豆状骨
- 5. 大菱形骨, 6. 小菱形骨, 7. 有頭骨, 8. 有鈎骨

a~c

- a. 中手指節間関節 (MP)
- b. 近位指節間関節 (P2P)
- c. 遠位指節間関節 (DIP)

11 母指, 7 示指, 1 中指, 1 環指, 5 小指, 20 指

○ 前腕伸筋 浅層 6つ

- ① 腕橈骨筋, ② 長橈側手根伸筋, ③ 短橈側手根伸筋
- ④ 橈指伸筋, ⑤ 小指伸筋, ⑥ 尺骨手根伸筋
- 回外筋, 長母指外転筋, 短母指伸筋
- 長母指伸筋, 示指伸筋

○ 深層 5つ

○ ①の起始, 停止, 作用

上腕骨下部外側縁, 橈骨の茎状突起, 肘関節の屋状

○ ②の起始, 停止, 作用

外側上顆, 第2中手骨底, 手関節の伸展, 外転

○ ③の起始, 停止, 作用

外側上顆, 第3中手骨底, 手関節の伸展, 外転

○ ④の起始, 停止

外側上顆, 第2-5指の中節・末節骨

○ 作用

手関節の伸展, 第2-5指の伸展

○ ⑤の起始, 停止, 作用

外側上顆, 第5指の指首腱膜, 示指の伸展

○ ⑥の起始, 停止

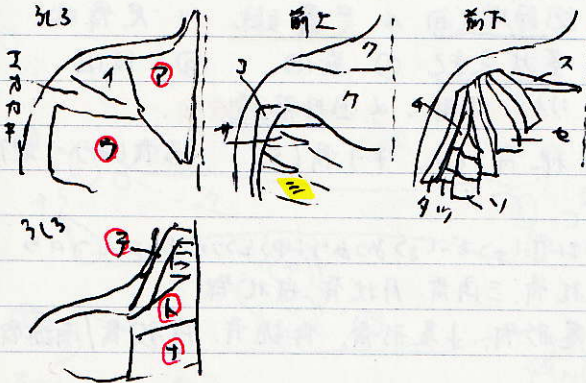
外側上顆, 尺骨後面, 第5中手骨底

作用

手関節の伸展と内転

○ 手関節の横屈, 尺屈の比

外転, 内転



手関節伸展

手関節屈曲

其筋・中筋の伸展, 尺指の伸展

其筋・中筋の屈曲, 末筋の屈曲

手関節の外転(橈側)

手関節の内転(尺側)

手関節の伸縮の筋, 222

① 右区の腕

- 7の起始 30
- 停止 30
- 作用 30
- 7の起始 40
- 停止: 作用
- 7の起始, 停止 作用
- 7の起始, 停止
- 7の起始, 停止
- 7の起始, 停止

尺側手根屈筋, 長掌筋, 橈側手根屈筋
 1 2 3 4 5 6 7 8 9 10 11 12 13 14 15 16 17 18 19 20 21 22 23 24 25 26 27 28 29 30 31 32 33 34 35 36 37 38 39 40 41 42 43 44 45 46 47 48 49 50

腕橈骨筋, 橈側手根伸筋, 短橈側手根伸筋
 1 2 3 4 5 6 7 8 9 10 11 12 13 14 15 16 17 18 19 20 21 22 23 24 25 26 27 28 29 30 31 32 33 34 35 36 37 38 39 40 41 42 43 44 45 46 47 48 49 50

短母指伸筋, 長母指伸筋, 示指伸筋
 1 2 3 4 5 6 7 8 9 10 11 12 13 14 15 16 17 18 19 20 21 22 23 24 25 26 27 28 29 30 31 32 33 34 35 36 37 38 39 40 41 42 43 44 45 46 47 48 49 50

伸筋支帯, 女性区画, 小指伸筋
 1 2 3 4 5 6 7 8 9 10 11 12 13 14 15 16 17 18 19 20 21 22 23 24 25 26 27 28 29 30 31 32 33 34 35 36 37 38 39 40 41 42 43 44 45 46 47 48 49 50

三角筋, 三角筋, 三角筋
 1 2 3 4 5 6 7 8 9 10 11 12 13 14 15 16 17 18 19 20 21 22 23 24 25 26 27 28 29 30 31 32 33 34 35 36 37 38 39 40 41 42 43 44 45 46 47 48 49 50

三角筋, 三角筋, 三角筋
 1 2 3 4 5 6 7 8 9 10 11 12 13 14 15 16 17 18 19 20 21 22 23 24 25 26 27 28 29 30 31 32 33 34 35 36 37 38 39 40 41 42 43 44 45 46 47 48 49 50

三角筋, 三角筋, 三角筋
 1 2 3 4 5 6 7 8 9 10 11 12 13 14 15 16 17 18 19 20 21 22 23 24 25 26 27 28 29 30 31 32 33 34 35 36 37 38 39 40 41 42 43 44 45 46 47 48 49 50

① 手根管, 屈筋支帯
 1 2 3 4 5 6 7 8 9 10 11 12 13 14 15 16 17 18 19 20 21 22 23 24 25 26 27 28 29 30 31 32 33 34 35 36 37 38 39 40 41 42 43 44 45 46 47 48 49 50

外後頭隆起, 頂靱帯, 棘突起(第7頸椎上)
 1 2 3 4 5 6 7 8 9 10 11 12 13 14 15 16 17 18 19 20 21 22 23 24 25 26 27 28 29 30 31 32 33 34 35 36 37 38 39 40 41 42 43 44 45 46 47 48 49 50

肩甲棘, 肩峰, 鎖骨外側1/3
 1 2 3 4 5 6 7 8 9 10 11 12 13 14 15 16 17 18 19 20 21 22 23 24 25 26 27 28 29 30 31 32 33 34 35 36 37 38 39 40 41 42 43 44 45 46 47 48 49 50

鎖骨・肩甲骨上, 肩甲骨上内筋, 肩甲骨内筋
 1 2 3 4 5 6 7 8 9 10 11 12 13 14 15 16 17 18 19 20 21 22 23 24 25 26 27 28 29 30 31 32 33 34 35 36 37 38 39 40 41 42 43 44 45 46 47 48 49 50

解剖学 II (筋) - ④

○ 胸部 4

○ 7a 起始 3

○ 停止, 作用

○ 1a 起始, 停止
作用

• 7b 起始, 停止
作用

• 1b 起始, 停止
作用

○ 肩関節の筋 - 尺骨上 筋以前

○

手根管を通る筋

○ 喉頭門筋, 名称と筋名前

○ 肘の筋

○ 管中心筋・筋名

○ 腕上刺激筋 筋名

下肢帯の筋 呼称名, 内型, 外型

膝・足部・筋名 (筋名)

○ ① ② ③ ④ ⑤ ⑥ ⑦ ⑧

○ ②a 起始, 停止, 作用

• ②b 起始, 停止, 作用

○ ④ ⑤ ⑥

○ 1a 起始

○ 停止

○ 作用

○ 2, 3a 起始, 停止

○ 作用

大胸筋, 小胸筋, 前鋸筋, 鎖骨下筋

鎖骨内側1/2, 肋骨6肋腹面, 腹直筋鞘

上腕骨大結節後, 肩臼筋の内転, 内旋, 屈曲

第2-5肋骨, 肩甲骨上縁に突起,

肩甲骨下縁に引く

第1-8(9)肋骨, 肩甲骨内側縁

肩甲骨前縁に引く, 下胸筋に引く, 肩甲骨を回す

第1肋骨, 鎖骨下関

鎖骨を内下方に引く

回旋筋腱板 D-7-7-カフ

棘上筋, 棘下筋, 小円筋, 肩甲下筋

長母指屈筋, 浅指屈筋, 深指屈筋, 横指伸筋

腕骨小窩, 長母指外転筋, 長母指伸筋, 短母指伸筋

肘窩, 内側・外側上顆, 回内内筋, 腕横骨筋

聴診三角, 菱形筋, 僧帽筋, 広背筋

腋三角, 広背筋, 外腹斜筋, 腸骨後

寛骨筋, 骨盤筋, ①内寛骨筋, ②外寛骨筋

伸筋, 屈筋, 内転筋群

③腸骨筋, ④大腰筋, 腸腰筋

寛骨(腸骨)・腸骨窩, 大腿骨小転子, 股関節屈曲

全膝伸・伸筋突起, 大腿骨・大腿骨突起, 相関内転, ①L4L5

1. 大殿筋, 2. 中殿筋, 3. 小殿筋
4. 大腿筋腹張筋, 5. 梨状筋, 6. 内閉鎖筋
7. 上双子筋, 8. 下双子筋, 9. 大腿筋筋

腸骨外面 (後股筋線3/3), 仙骨尾骨神経, 仙骨神経系

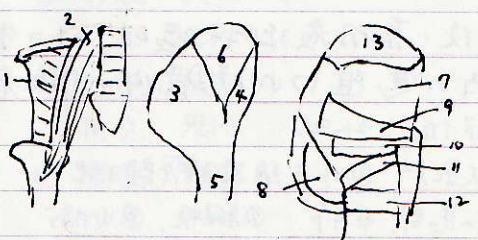
大腿骨屈筋粗面, 腸脛靭帯

股関節の伸屈, 外転, 外旋, 膝関節伸屈

腸骨外面 (前位, 下位), 大腿骨大転子

股関節・外転, 内旋

- 4a 起始, 终止
- 作用
- 5a 起始, 终止, 作用
- 6a 起始, 终止, 作用
- 7a 起始, 终止, 作用
- 8a 起始, 终止, 作用
- 9a 起始, 终止, 作用



大腿的筋

- 伸肌群 20
 - ① 股四头肌, 终止
 - 作用
- ②-④ 的起始
- ③-④ 的终止 (1), 作用 20

内收肌群 60

- ① 的起始, 终止, 作用
- ② 的起始, 终止, 作用
- ③ 的起始, 终止, 作用
- ④ 的起始, 终止, 作用
- 作用
- ⑤ 的起始, 终止, 作用
- ⑥ 的起始, 终止, 作用

大腿筋的拮抗筋的向心

胫骨(胫骨)的上前缘骨棘, 腓骨粗隆
 股関節の屈曲, 外転, 内転, 膝関節の伸展, 外転
 仙骨前角, 大腿骨大转子, 股関節の外転, 足の外転
 内転, 大腿骨小转子, 大腿骨粗隆, 大腿骨粗隆
 坐骨, 坐骨棘, 大腿骨粗隆, 坐骨
 坐骨, 坐骨结节, 大腿骨粗隆, 坐骨
 坐骨, 坐骨结节, 大腿骨粗隆, 股関節の外転

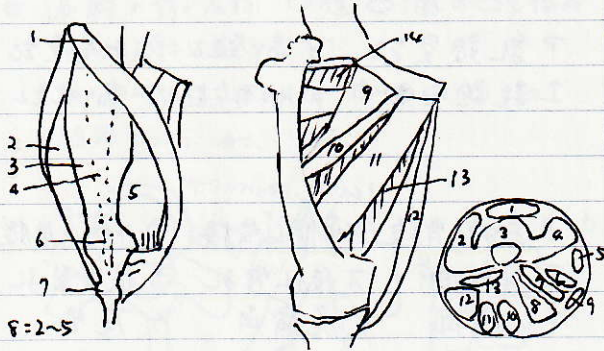
- 1 腓骨筋, 2 大腓筋, 3 大股筋
- 4 大腿筋腹直筋, 5 腓骨粗隆, 6 中股筋
- 7 小股筋, 8 内腓骨筋, 9 梨状肌
- 10 上双子筋, 11 下双子筋, 12 趾伸形筋
- 13 中股筋

① 缝匠筋, ② 大腿直肌筋
 ③ 大腿直筋, ④ 外侧后肌, ⑤ 中间后肌, ⑥ 内侧后肌
 胫骨, 上前缘骨棘, 腓骨粗隆の内側
 股関節の屈曲, 外転, 外旋, 膝関節の屈曲, 内転
 ⑦ 下前缘骨棘, ⑧ 大腿骨粗隆外側唇
 ⑨ 大腿骨前角, ⑩ 大腿骨粗隆内側唇
 膝蓋粗隆と腓骨粗隆, 膝関節の伸展
 ⑪ 股関節の屈曲

① 肌骨筋, ② 長内転筋, ③ 短内転筋
 ④ 大内転筋, ⑤ 薄筋, ⑥ 外閉鎖筋
 肌骨筋, 肌骨筋線, 股関節の内転, 屈曲
 肌骨体, 粗隆内側唇, 股関節の内転, 屈曲
 肌骨下枝, 粗隆内側唇, 股関節の内転, 屈曲
 肌骨下枝, 坐骨棘, 坐骨结节
 粗隆内側唇, 大腿骨内転筋結節
 股関節の内転, 上への屈曲, 下への伸屈
 肌骨下枝, 腓骨粗隆の内側
 股関節の内転, 膝関節の屈曲, 内転
 内転, 外転, 粗隆, 股関節の外転, 内転

腓骨筋

解剖学 II (筋) - ⑤



- 1 縫工筋 2. 外側広筋 3. 大腿直筋
- 4 中間広筋, 5. 内側広筋, 6 膝蓋靭帯
- 7. 脛骨粗隆, 8. 大腿二頭筋 9. 腓骨筋
- 10 短内転筋, 11. 長内転筋, 12 薄筋
- 13 大内転筋, 14 外閉鎖筋
- 1 大腿直筋, 2 外側広筋, 3. 中間広筋
- 4. 内側広筋, 5 縫工筋, 6 長内転筋
- 7. 短内転筋, 8 大内転筋, 9 薄筋
- 10. 半腱様筋, 11. 半腱様筋, 12 大腿二頭筋
- 13. 大腿二頭筋短頭

○ 大腿後部筋 3つ

○ ① 起始 2つ

○ 停止 1つ

○ ② 起始 1つ

作用

○ ③ 起始 1つ, 作用



図 7~8

○ 大腿後部屈筋 3筋 a, b, c, カカト - 滑車 3つ a, b, c

○ 膝関節屈筋 3つ 停止形状 a, b, c, 停止位置 3つ a, b, c

○ 足 a, b, c 根 3筋 同平位筋道 3つ a, b, c 図 7~8

下腿筋

○ 前側筋 3つ

○ ① 起始 2つ 停止 2つ

○ 作用

○ ② 起始 2つ 停止

作用

○ ③ 起始 3つ 停止

作用

○ 股関節伸筋 3つ

○ 膝関節 ① 屈曲と内旋 ② 屈曲と外旋

① 大腿二頭筋, ② 半腱様筋, ③ 半腱様筋

④ 坐骨結節(坐骨), ⑤ 粗隆外側部(大転子)

腓骨頭(腓骨), 膝関節屈曲, 外旋, 股関節伸曲

坐骨結節(坐骨), 脛骨粗隆内側部

股関節伸曲, 膝関節屈曲 内旋

坐骨結節(坐骨), 内側顆(後部(腓骨)), ② 中心

半腱様筋, 1. 半腱様筋, 2. 大腿二頭筋, 3. 半腱様筋

ハムストリング, 膝屈筋群

大腿二頭筋, 半腱様筋, 半腱様筋

盤足, 脛骨粗隆内側部

縫工筋, 薄筋, 半腱様筋

大腿三角(2カ所1カ所三角), 脛骨粗隆, 縫工筋, 長内転筋

短縫工筋, 薄筋, 半腱様筋, 7 盤足, 7 膝蓋骨 膝蓋靭帯

① 前脛骨筋, ② 長母指伸筋, ③ 長指伸筋

脛骨外側頭, 下脛骨間膜, 内側楔状骨, 中足骨底

足の背屈, 内反

腓骨内側頭, 下脛骨間膜, 足背(母指)伸筋

母指伸筋, 足の背屈, 内反

腓骨内側頭, 脛骨外側頭, 下脛骨間膜, 2-5中趾骨, 趾骨

2-5 指伸筋, 足の背屈, 外反

半腱様筋, 半腱様筋, 大腿二頭筋長頭

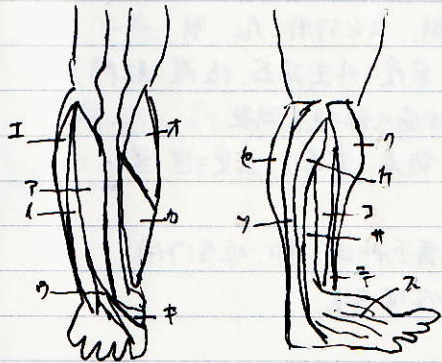
① ① ②

○ 外側の筋 2つ

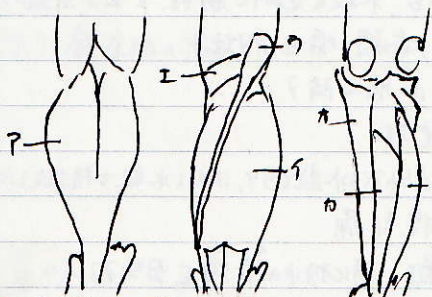
① 起點 2つ 停止 2つ

作用

② 起點 停止 作用



○ 膝関節の筋 名前 筋3つ



○ 下月屈使役の筋 浅層 3つ + (2) 深層 3つ

- ① 起點 ② 起點 ③ 停止
- 作用
- ④ 起點 停止 作用
- ⑤ 起點 停止 作用
- ⑥ 起點 停止 作用
- ⑦ 起點 停止 作用

① 長腓骨筋, ② 短腓骨筋

腓骨頭, 腓骨上部外側面, 内側楔状骨, 才底層, 外反

腓骨下部外側面, 才中足骨粗面, ① 止点

- ア 前脛骨筋 1 長指伸筋 2 長母指伸筋
- イ 長腓骨筋 才 腓腹筋内側部 力 ヒ 3 筋
- エ 短母指伸筋 2 前脛骨筋 3 長腓骨筋
- コ 長指伸筋 才 短腓骨筋 三 長母指伸筋
- ク 短指伸筋 也 腓腹筋外側部 ヒ 3 筋

膝窩

半腱半膜様筋, 大腿二頭筋, 腓腹筋内側部・外側部

- ア 腓腹筋 1 ヒ 3 筋 2 足底筋
- イ 膝窩筋 才 長指屈筋 力 後脛骨筋
- エ 長母指屈筋

前脛骨筋, 長指伸筋, 長母指伸筋, 才 3 腓骨筋
長腓骨筋, 不現 腓骨筋

下月屈三頭筋 (腓腹筋, ヒ 3 筋), 足底筋, 膝窩筋, 後脛骨筋, 長指屈筋, 長母指屈筋

① 大腿骨内側, 外側上段 ② 腓骨頭 脛骨ヒ 3 筋線, 脛骨隆起
足底層 (屈曲), 腓腹筋 ③ 膝窩筋の屈曲
大腿骨外側上段, 脛骨内側線, 膝関節の屈曲と内旋
大腿骨外側上段, 脛骨上部紋面ヒ 3 筋線上
膝関節の屈曲・内旋
下脛骨間膜の紋面, 前線骨 梨状骨 距骨 1-4 中足骨底
足関節の底層 (屈曲), 内反 (35%)
脛骨紋面, 1-5 指末節骨底,
1-2 指屈曲, 足関節の底層・内反
腓骨下部紋面, 母指末節骨底, 母指屈曲, 足関節底層・内反
下月屈三頭筋, 足底筋
後脛骨筋, 長指屈筋, 長母指屈筋

足関節の紋3区
内側紋3

解剖学 II (筋) — ⑥

肩甲骨
 棘上窩
 棘下窩
 外側緣
 下角
 肩甲窩下
 肩甲棘
 肩峰
鳥口突起
 上角
內側緣
 關節上結節
 關節下結節

✦ 棘上筋
 ✦ 棘下筋
 ✦ 小胸筋
 ✦ 大胸筋, ✦ 三角筋
 ✦ 肩甲下筋
 ✦ 三角筋, ✦ 僧帽筋
 ✦ 三角筋, ✦ 僧帽筋
 ✦ 上腕二頭筋④, ✦ 鳥口腕筋, ✦ 小胸筋
 ✦ 肩甲拳筋
 ✦ 小菱形筋, 大菱形筋, 前腕筋
 ✦ 上腕二頭筋④
 ✦ 上腕三頭筋④

鎖骨
 外側 1/3
 內側 1/2
 下角

✦ 三角筋, ✦ 僧帽筋
 ✦ 大胸筋
 ✦ 鎖骨下筋

上腕骨
前面
後面
 內側上顆
 外側上顆
 大結節 後
 小結節 後
 三角筋粗面

✦ 上腕筋 (体) ✦ 鳥口腕筋
 ✦ 上腕三頭筋(体內) (外側) 肘腕骨筋
 ✦ 內圓內筋, 橈側手伸屈筋, 長掌筋, 淺指屈筋, 尺側伸屈筋
 ✦ 肘筋, 長短投筋, 桡中筋, 腕伸筋, 尺側伸筋
 ✦ 棘上筋, 棘下筋, 小胸筋 (隱) 大胸筋
 ✦ 肩甲下筋 (隱) ✦ 大胸筋, ✦ 三角筋
 ✦ 三角筋

尺骨
 鈎狀突起
尺骨粗面
前面
後面
 肘頭

✦ 內圓內筋
 ✦ 上腕筋, ✦ 淺指屈筋
 ✦ 深指屈筋, ✦ 方形內筋
 ✦ 肘筋, ✦ 尺側伸屈筋, ✦ 尺側伸筋
 ✦ 上腕三頭筋

橈骨
 橈骨粗面
 莖狀突起
 內圓內筋粗面
前面

✦ 上腕二頭筋
 ✦ 腕橈骨筋
 ✦ 內圓內筋
 ✦ 橈側伸屈筋, ✦ 方形內筋, ✦ 淺指屈筋

肩關節 外轉
內轉
 外旋
 內旋
 屈曲
 伸展

棘上, 三角
大圓, 喙口腕, 三角, 大圓
 束木下, 小圓
 大圓, 肩胛下, 三角, 大圓
 三角, 喙口腕, 大圓
 三角, 三角

肘關節 屈曲
 伸展
 前腕 內
 外

上腕二頭, 上腕, 內, 內, 腕, 橈骨
 上腕三頭, 肘筋,
 內, 內, 內
 上腕二頭

手 屈曲
伸展
 外轉
 內轉

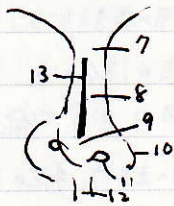
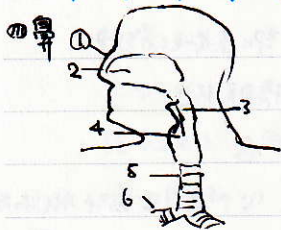
橫側·尺側手根屈筋, 長掌筋
長·短橫側·尺側手根伸筋, 桡骨伸筋
 橫側手根屈筋, 長短橫側手根伸筋
 尺側手根屈筋·尺側手根伸筋

屈筋

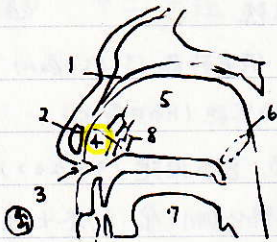
解剖学Ⅲ

(内臓)

解剖学 III (内伤) ①



- 1 1 外鼻 , 2 鼻腔 , 3 副鼻窦
- 4 4 喉头 , 5 气管 , 6 支气管
- 7 7 鼻根 , 8 鼻骨 , 9 鼻尖
- 10 10. 鼻梁 , 11 外鼻孔 , 12 人中
- 13 13. 鼻中隔

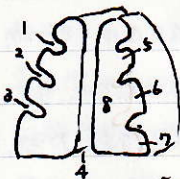


13日 鼻内窥镜下的鼻(骨)

- 1 1 鼻骨 , 2 鼻软骨 , 3 外鼻孔
- 4 4 鼻前庭 , 5 鼻腔 , 6 内鼻孔
- 7 7 口腔 , 8 筛状细胞 的部位, 鼻血

⑤ 鼻粘膜 \rightarrow 分泌粘液 \rightarrow 湿润 \rightarrow 防止干燥

为列腺毛(内柱)上皮, 鼻腺, 浆液, 粘液



⑥ 发声的机械与鼻前庭的阻塞(4)

- 1 1 上鼻甲 , 2 中鼻甲 , 3 下鼻甲
- 4 4. 鼻中隔 , 5 上鼻道 , 6. 中鼻道
- 7 7. 下鼻道 , 8 筛状细胞

⑦ 分泌和(水)

副鼻窦 ① 额窦, ② 筛窦, ③ 上颌窦, ④ 蝶形骨窦

最大的, 病菌

① 中鼻道, ② 中鼻道(上鼻道) ③ 中鼻道, ④ 鼻腔后上

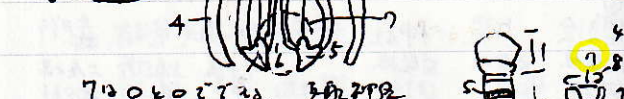
气管+发声器, 场所(高)

上颌窦, 慢性副鼻窦炎(蓄脓症)



2日 喉头的结构(高)

⑧ 弹性软骨, 弹性软骨, 甲状软骨, 7. 披裂软骨



7日 气管的构造, 3. 喉头

⑨ 气管 ① 5, 7

⑩ 声门() 的 () 的 () 的 ()

⑪ 黏膜() 的 () 的 () 的 ()

⑫ 3. 声门 (声门, 声门, 声门), 气管的构造, 喉头

⑬ 4. 声门 (声门, 声门, 声门), 气管的构造, 喉头

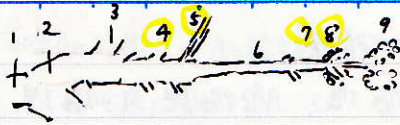
- 1 1. 舌骨 , 2 喉头盖软骨, 3 甲状软骨
- 4 4. 喉头隆起, 5. 环状软骨, 6 气管软骨
- 7 弹性软骨, 弹性软骨, 甲状软骨, 7. 披裂软骨
- 1 1 声带前, 2 声带前缘, 3. 声带后
- 4. 甲状软骨, 5. 披裂软骨, 6. 声门裂
- 7. 声门, 声门裂, 声带后, 迷走神经
- 1. 喉头 , 2 气管 , 3 右支气管
- 4. 左支气管, 5. 气管软骨, 6 环状软骨
- 7. 膜性壁, 8. 食管

⑭ 才6 颈椎, 气管的构造, 才5 胸椎

为列腺毛(内柱)上皮, 气管的构造 ~ 肺门

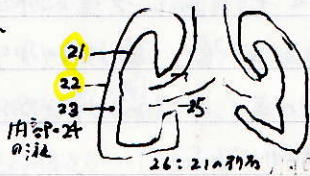
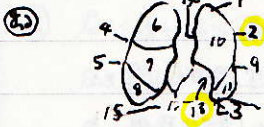
2-3cm (大), 短(垂直(24)) (上下肺门), 气管的构造

4-5cm. (大), 长(水平(40)), 气管的构造, 气管的构造



肺

右 3 叶 左 2 叶 () 枝, 肺叶.



1 叶 (a) = () 支 叶

肺在胸腔内已分叶, 右 = () 左 = ()

21 脏侧胸膜, 22 壁侧胸膜, 23 胸膜腔

24 胸膜液, 25 肺门, 26 肺胸膜

21 叶 22 叶 23 叶 24 叶 25 叶 26 叶

肺的叶间窝及腔, 肺门深部的血管

内腔的定义: 内部腔, 内部及名称

1 的 内, 中, 外 的 名称

口腔的分区: 口腔前庭, 口腔固有腔, 口腔后部, 口腔上部, 口腔下部, 口腔前庭, 口腔固有腔, 口腔后部, 口腔上部, 口腔下部

口腔的分区: 口腔前庭, 口腔固有腔, 口腔后部, 口腔上部, 口腔下部

口腔的分区: 口腔前庭, 口腔固有腔, 口腔后部, 口腔上部, 口腔下部

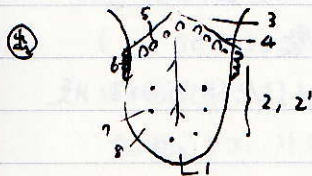
口腔的分区: 口腔前庭, 口腔固有腔, 口腔后部, 口腔上部, 口腔下部

口腔的分区: 口腔前庭, 口腔固有腔, 口腔后部, 口腔上部, 口腔下部

舌的分区

1, 2, 2'

3, 4, 5



舌的分区: 舌根, 舌体, 舌尖

唾液腺: 腮腺 (腮腺), 颌下腺 (颌下腺)

舌下腺 (舌下腺)

1 气管, 2 支气管, 3 终末支气管

4 区域支气管, 5 支气管, 6 细支气管

7 终末细支气管, 8 呼吸细支气管, 9 肺腺

右 3 支, 左 2 支, 右 3 支, 左 2 支

1. 肺尖, 2. 肋骨面, 3. 肺底

4. 水平裂, 5. 斜裂, 6. 上叶

7. 中叶, 8. 下叶, 9. 斜裂

10 上叶, 11 下叶, 12 心左痕

13 心右痕, 14. 纵隔胸膜, 15 横膈胸膜

肋骨上缘 2~3cm 处 ± 3.

肺已分区, 右 10 区域, 左 9 区域

21 脏侧胸膜, 22 壁侧胸膜, 23 胸膜腔

24 胸膜液, 25 肺门, 26 肺胸膜

脏膜, 肋骨胸膜, 横膈胸膜, 纵膈胸膜

纵膈, 气管支和肺门

1. 中腔性肺器, 2. 实质性肺器

肺的分区: 肺门, 肺门, 肺门, 肺门

口腔的分区: 口腔前庭, 口腔固有腔, 口腔后部, 口腔上部, 口腔下部

口腔的分区: 口腔前庭, 口腔固有腔, 口腔后部, 口腔上部, 口腔下部

口腔的分区: 口腔前庭, 口腔固有腔, 口腔后部, 口腔上部, 口腔下部

口腔的分区: 口腔前庭, 口腔固有腔, 口腔后部, 口腔上部, 口腔下部

口腔的分区: 口腔前庭, 口腔固有腔, 口腔后部, 口腔上部, 口腔下部

口腔的分区: 口腔前庭, 口腔固有腔, 口腔后部, 口腔上部, 口腔下部

口腔的分区: 口腔前庭, 口腔固有腔, 口腔后部, 口腔上部, 口腔下部

口腔的分区: 口腔前庭, 口腔固有腔, 口腔后部, 口腔上部, 口腔下部

口腔的分区: 口腔前庭, 口腔固有腔, 口腔后部, 口腔上部, 口腔下部

口腔的分区: 口腔前庭, 口腔固有腔, 口腔后部, 口腔上部, 口腔下部

大唾液腺 (口腔周围), 小唾液腺 (口腔粘膜下)

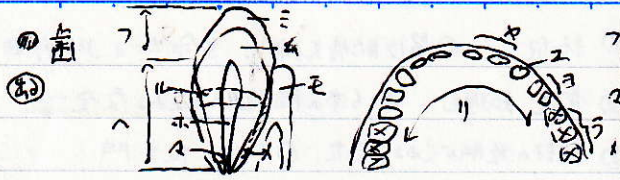
颌下腺 (口腔前庭), 颌下腺 (舌下小丘)

舌下腺 (舌下小丘)

肺部上, 横膈膜, 肋骨, 脊中, 壁侧胸膜 (肺)

纵膈的分区

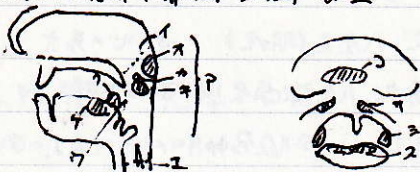
4 解剖学 II (内臓) - ②



- ⑦ 冠 ① 齒根 ⑩ 齒髓
- ⑧ 齒根管 ⑪ ITXIL變 ④ 牙牙齦
- ⑨ 齒牙齦 ⑫ 齒根膜
- ⑭ 切齒 ⑬ 犬齒 ③ 小臼齒
- ⑯ 大白齒 ⑰ 齒列弓 ④ 齒頸

乳齒 20本, 永久齒 32本

咽喉頭, 境界: 鼻腔, 口腔, 食管



4つの扁桃腺 (2つは咽頭)

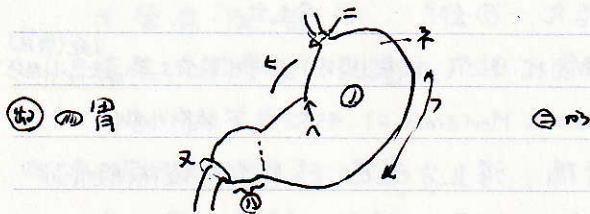
- 後鼻孔, 口峽, 舌頭根
- ① 咽喉頭 ① 後鼻孔 ⑨ 口峽
- ② 第6頸椎 ⑩ 咽頭扁桃 ⑩ 食管咽喉口
- ③ 舌管扁桃 ⑦ 口蓋扁桃 ⑦ 舌扁桃
- 7179江ILの咽喉輪 (舌の大的, L(24)9(2))

② 咽頭扁桃, ④ 舌管扁桃 ⑤ 口蓋扁桃 ④ 舌扁桃

④ 第6頸椎 ~ 第11胸椎, ② 25cm
④ 重層扁平上皮, ④ 横紋筋 ④ 平滑筋, ④ 腺性結合組織

- ④ 食管 ④ 食道裂孔, 長 ④
- ④ 粘膜褶蓋, ④ 上部筋層, ④ 下部筋層, ④ 外膜
- ④ 狭窄部 3つ. 場所 (理由), 位置

- 1 食道口 (輪状軟骨の位) 第6頸椎
- 2 気管分岐部 (大動脈と交叉) 第4-5胸椎
- 3 横隔膜E部 (食道裂孔が狭窄) 第10胸椎



- ③ 噴門 ④ 幽門 ③ 胃底
- ① 胃体, ④ 幽門部 ④ 小弯
- ② 大弯, ④ 角切痕

胃壁は④ ④ ④ ④ 各層 ④

④ 粘膜褶蓋, ④ 構造

④ 消化液の分泌部 ④ 3つの分泌部 ④ 2cmの長さ (分泌部)

④ 第11胸椎 ~ 第1腰椎, ④ 1-1.5L

④ 重層扁平上皮, 粘膜E部

④ 胃底腺 (副細胞: 粘液, 壁細胞: 胃酸), 主細胞 (parietal)

④ 幽門腺 (幽門腺細胞: 粘液, G細胞: p-2H)

3層構造, 幽門括約筋

漿膜: 小腸, 大腸

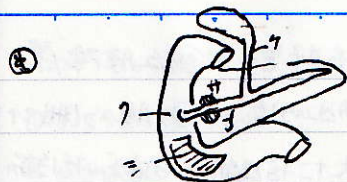
④ 十二指腸, ④ 空腸, ④ 回腸, 6-7m

腹膜後器官

筋層 ④ 層構造, 用E筋肉
胃の外E細胞E膜, 肝胃間, 胃-脾

④ 小腸 3部分, 長さ

④ 腸門の位置のE部E部



2. 7物及 T
3~
H+J0=C

②+③の2つ ④歯冠下の部分の構造

⑤ ⑥ ⑦ ⑧ ⑨ ⑩ ⑪ ⑫ ⑬ ⑭ ⑮ ⑯ ⑰ ⑱ ⑲ ⑳ ㉑ ㉒ ㉓ ㉔ ㉕ ㉖ ㉗ ㉘ ㉙ ㉚ ㉛ ㉜ ㉝ ㉞ ㉟ ㊱ ㊲ ㊳ ㊴ ㊵ ㊶ ㊷ ㊸ ㊹ ㊺ ㊻ ㊼ ㊽ ㊾ ㊿

②と③の長さの場所



⑤ ⑥ ⑦ ⑧ ⑨ ⑩ ⑪ ⑫ ⑬ ⑭ ⑮ ⑯ ⑰ ⑱ ⑲ ⑳ ㉑ ㉒ ㉓ ㉔ ㉕ ㉖ ㉗ ㉘ ㉙ ㉚ ㉛ ㉜ ㉝ ㉞ ㉟ ㊱ ㊲ ㊳ ㊴ ㊵ ㊶ ㊷ ㊸ ㊹ ㊺ ㊻ ㊼ ㊽ ㊾ ㊿

④ 大腸 3つの部分 長さ



⑤ 腸構造の特徴

小腸5つ

大腸4つ

粘膜 (小腸3つ)

筋層 (大腸)

漿液膜 (小腸) 1つ (大腸) 2つ

① 十二指腸乳頭, 7-7-乳頭, ⑦ 総胆管

② 主腸管, ⑩ 十二指腸括約筋, ② 輪状Cマ
腸腺 (十二指腸) ⑩ 乳頭大毛 (十二指腸)

④ 腸間膜小腸, 腸と小腸の間の膜 (小腸)

⑤ 単層円柱上皮, ⑥ 2層平滑筋 (内輪走筋, 外縦走筋)

空腸 (2/5, 左上部), 回腸 (3/5, 右下部)

⑦ 輪状Cマ ⑧ 腸絨毛 ⑩ 微絨毛

④ 腸隆起 ⑤ 腸腺 ② 中心乳管

③ 集合乳管小節, ⑩ 回腸末梢, 空腸盲腸, 結腸, 直腸, 1.6m (小腸の長さ)

① 盲腸, ② 結腸, ③ 直腸

④ 回盲弁 (盲腸弁) ⑤ 虫垂, ⑥ 上行結腸

⑦ 横行結腸, ⑧ 横結腸肉膜, ⑨ 下行結腸

⑩ S字結腸, ⑪ S字結腸肉膜 ⑫ 結腸膨起

⑬ 結腸Cマ ⑭ 腹膜垂 ⑮ 内肛門括約筋

⑯ 外肛門括約筋 ⑰ 肛門, ⑱ 直腸膨大部

輪状Cマ, 腸間膜, ⑩ 乳管 (集合乳管), 腸絨毛, 中心乳管

半月Cマ, 結腸膨起, 結腸Cマ, 腹膜垂

単層円柱上皮 (小腸) 腸腺, 腸絨毛, 輪状Cマ

平滑筋 (内輪走筋, 外縦走筋), (大腸) 外縦走筋 → 結腸Cマ

腸間膜 (小腸) 腸間膜, (大腸) 横折腸間膜, 結腸間膜

① 右葉, ② 左葉, ③ 無胆管野

④ 胆のう, ⑤ 肝臓間膜, ⑥ 尾状葉

⑦ 三角葉, ⑧ 肝円索, ⑨ 門脈

⑩ 固有肝動脈, ⑪ 肝管, ⑫ 肝門

⑬ 肝小葉, ⑭ 肝細胞, ⑮ グリソノ葉

⑯ 肝三つ組, ⑰ 小葉間動脈, ⑱ 小葉間静脈

⑲ 小葉間胆管, ⑳ 胆汁 (洞様毛細血管) ㉑ 胆汁静脈

㉒ 肝静脈, ㉓ 下大静脈, ㉔ テンシク肝管

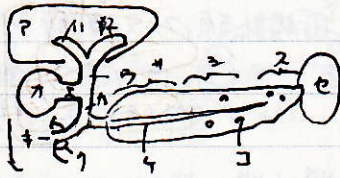
㉕ 2, 3-星状細胞 ㉖ CマインAの腸作用 (Palkovics et al.)

① 輪状Cマ, ② 輪状Cマ, ③ 輪状Cマ, ④ 中心乳管

① 十二指腸, ② 空腸, ③ 回腸 2.50-

解剖学Ⅲ (内臓) - ③ 19

胆嚢



- ① 肝臓
- ② 右肝管
- ③ 左肝管
- ④ 総肝管
- ⑤ 胆嚢
- ⑥ 総胆管
- ⑦ 十二指腸乳頭

- ⑧ 肝臓
- ⑨ 胆嚢の管
- ⑩ 胆嚢(胆汁)
- ⑪ 十二指腸乳頭
- ⑫ 十二指腸筋
- ⑬ 主膵管
- ⑭ 膵島(ラングハンス島)
- ⑮ 膵頭
- ⑯ 膵体
- ⑰ 膵尾
- ⑱ 膵臓

⑫ 膵臓 膵液, 膵組織, 膵, 膵細胞

⑬ 膵臓 膵液, 膵組織, 膵, 膵細胞

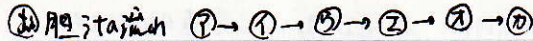
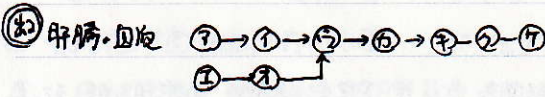
腹膜



- ① 十二指腸
- ② 膵臓
- ③ 腎臓
- ④ 副腎
- ⑤ 尿管
- ⑥ 上行結腸
- ⑦ 下行結腸
- ⑧ 直腸下部
- ⑨ 腹大動脈
- ⑩ 下大動脈
- ⑪ 肝臓
- ⑫ 小葉間静脈
- ⑬ 頸洞
- ⑭ 固有肝動脈
- ⑮ 小葉間動脈
- ⑯ 中心静脈
- ⑰ 肝静脈
- ⑱ 下大静脈
- ⑲ 小葉間胆管
- ⑳ 左右肝管
- ㉑ 総肝管
- ㉒ 胆嚢管
- ㉓ 胆嚢
- ㉔ 総胆管

①-② 腹膜, 腹膜袋, 腹膜部 (小腸) 分泌腺 (消化腺系), 内分泌腺 (内分泌腺)

- ① 腹膜腔
- ② 壁側腹膜
- ③ 膈側腹膜
- ④ 膈膜
- ⑤ 二層性漿膜
- ⑥ 腹膜袋



消化管

口腔

胃

腸

咽頭, 食管

食道, 胃

腸, 食道入口

食管下部, 膈膜

結腸

腎

泌尿器

腎臓 膵液, 膵島

構造 ①-④ ①, ②, ③, ④

- ① 十二指腸
- ② 膵臓
- ③ 腎臓
- ④ 副腎
- ⑤ 尿管
- ⑥ 上行結腸
- ⑦ 下行結腸
- ⑧ 直腸下部
- ⑨ 腹大動脈
- ⑩ 下大動脈

- ⑪ 肝臓
- ⑫ 小葉間静脈
- ⑬ 頸洞
- ⑭ 固有肝動脈
- ⑮ 小葉間動脈
- ⑯ 中心静脈
- ⑰ 肝静脈
- ⑱ 下大静脈

- ⑲ 小葉間胆管
- ⑳ 左右肝管
- ㉑ 総肝管
- ㉒ 胆嚢管
- ㉓ 胆嚢
- ㉔ 総胆管

多列微毛円柱上皮 (腸, 尿管)
 重層扁平上皮 (口腔, 舌, 食道, 肛門)
 単層円柱上皮 (胃, 小腸, 大腸)
 単層扁平上皮 (胸膜, 腹膜)
 第4-第6頸椎, 第6頸椎~第5胸椎
 第6胸椎~第11胸椎, 第11胸椎~第1腰椎
 第1~第2腰椎, 第6頸椎
 第4-5腰椎, 第10胸椎
 移行上皮

単層円柱上皮
 腎臓, 尿管, 膀胱, 尿道
 第12胸椎~第3腰椎, 左腎右腎の1-1椎体高
 腎皮質 (腎小体), 腎髓質 (腎柱), 腎門

腎小体の内は精ろくしよ、○の始り

①は3より植りしよ

②にはおの

尿の生る○に集り、腎臓の気泡○○○○○

排泄上の最小単位○○○○○

血管○→葉間細脈→○小葉間細脈→○毛細脈→○

○→毛細脈→○→毛細脈→○

④尿管、場所、上皮の組織

狭窄部 3

④膀胱(女性の咄)

上皮、筋の組織と何層か

・上面と前下面の各筋、後面の筋○○○○

・三角形の筋。○の筋の筋。物故。

・活約筋2つ

・開口部2つ、2つは前(女性)

④精巣 ○の卵、上皮の、細胞の○の細胞

精子の生産場、内腔○○○○

壁の○の細胞○○○○

生後○の筋、7陰の筋、○○○○

③尿道の○

流る、(女性)

④海綿体、有対性、無対性

④女性生殖器 構造4

④内側○、外側○の固定しよ

卵胞の发育 卵 → ○ → ○ → ○

(卵) → 排卵 → ○ → ○ → ○

④の○の○、別名も

④尿管、上皮、○の閉り

④尿管の○の○の外

④尿管の○の○の外

手球体、ボウマンの、^①尿細管

近位尿細管、Alの○の○、^②遠位尿細管

緻密斑(首の高○の細胞集り)

集合管、腎乳頭、腎杯、腎盂、尿管、膀胱

入り口、腎小体、尿細管

腎動脈、弓状動脈(腎盂と腎乳頭の間)、輸入・輸出動脈

毛細血管、弓状静脈、腎静脈

腹腹紋筋、移行上皮

腎盂の尿管移行部、輸尿管動脈交叉点、膀胱壁

懸骨結合、膀胱、子宮、直腸

移行上皮、平滑筋三層

膀胱尖、膀胱底、尿管口

膀胱三角、尿管口の内尿道口、移行部

膀胱活約筋(内層筋)、尿道括約筋(隨意筋)

内尿道口、外尿道口、膀胱蓋

陰の筋、精巣上体、白膜

曲精細管、精上皮、泡及分環

セルリ細胞(精子の熟)、3行性細胞(テストロン)

間経管、精管、精索

精管、精巣動脈、静脈、精巣厚筋

精の筋(女性性腺)、前立腺(褐色)、尿道球腺(男性性腺)

陰茎海綿体、尿道海綿体

①卵巣、尿管、子宮、膈

固有卵巣索、卵巣提索

原始卵胞 → 1次卵胞 → 卵状卵胞 → 成熟卵胞

(グラウク卵胞) → 赤体 → 黄体 → 白体

卵胞ホルモンの(エストロゲン)、黄体ホルモンの(プロゲステロン)

単層円柱上皮、腹腔

漏斗(3つ)、糸、膀胱頸、峡部、子宮頸

尿管膨大部

解剖学 III (内臓)

<子外科学>

1.4 扶 · 咽喉頭軟骨? 2つある

- 弾性軟骨のみ
- 鼻蓋と鼻腔・肉性

前頭洞、篩骨洞、上頰洞、蝶形骨洞

・ 舌の組織、舌乳①、②、舌柱③、④

・ 肝臓 腺① 4葉②、③、④、⑤

・ 脂肪 腺① 1つ2つある②

・ 結腸の外見の特徴 3>

・ 腎臓の構造

・ 尿管の構造 3>

・ 尿管の構造

・ 膀胱の解剖① 前位男② 前位女

形は前位

尿管の構造 男、女

・ 尿管の構造

・ 尿管の構造 長さ20、内層① 中間②

5.8cm

①の外層② 1=内層

・ 男性の尿道は平滑筋細胞

・ 精子と保護細胞

・ 前立腺は平滑筋細胞

・ 精液の構造

・ 子宮 腺① 形状② 位置③

・ 内分泌腺の位置 頭部、腹、下肢

・ 内分泌腺の位置 腹後部

組織軟骨

喉頭蓋軟骨

① 中鼻道、② 前: 中鼻道、後: 上鼻道 ③ 中鼻道、④ 鼻腔後上

① 耳小骨 ② 象牙質 ③ 耳小骨 ④ 鼓膜

① 右季肋部 ② 右季、③ 左季 ④ 尾状葉、⑤ 三角葉

① 胸-2腰椎 ② 2つの島、左腺、大細胞腺

① 結腸腺、② 結腸腺、③ 腺腺

尿管、尿管、腎乳頭、腎杯、腎盂、尿管、尿管

① 腎臓の尿管、② 尿管の尿管、③ 尿管腺

① 腎小体 (系系、系系)、尿管

① 尿管結合部 ② 尿管-尿管、尿管-尿管

尿管、尿管、尿管 (尿管口)

男 20cm、S字、尿管、尿管、尿管

女 4cm、尿管、尿管、尿管

尿管、尿管、尿管、尿管、尿管、尿管

20cm、尿管、尿管、尿管、尿管

尿管、尿管、尿管、尿管、尿管

尿管

尿管、尿管 (尿管)

尿管細胞

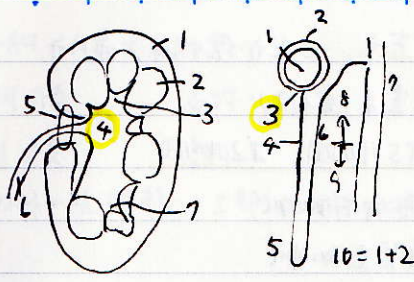
尿管 → 尿管 → 尿管

尿管、尿管、尿管、尿管

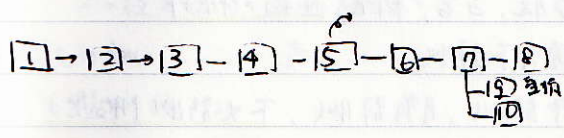
① 尿管の尿管 ② 尿管、尿管、尿管

尿管: 尿管、尿管、尿管、尿管、尿管

尿管、尿管、尿管



- | | | |
|---------|--------|---------|
| 1 皮質 | 2 髓質 | 3 腎杯 |
| 4 腎盂 | 5 腎門 | 6 尿管 |
| 7 腎乳頭 | | |
| 1 糸球体 | 2. 糸球体 | 3 尿管 |
| 4. 近位尿管 | 5. 尿管 | 6. 遠位尿管 |
| 7 集合管 | 8 腎皮質 | 9. 腎乳頭 |
| 10 腎小体 | | |



- | | | |
|---------|---------|---------|
| 1 原始卵胞 | 2. 1次卵胞 | 3. 卵胞卵胞 |
| 4 成熟卵胞 | 5 排卵 | 6 赤体 |
| 7. 黄体 | 8 白体 | 9 妊娠黄体 |
| 10 月经黄体 | | |

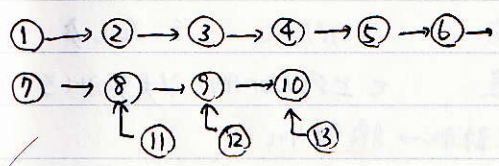
消化管の流し 14

- | | | |
|--------|---------|---------|
| 1 口腔 | 2. 咽喉 | 3 食道 |
| 4 胃 | 5 十二指腸 | 6 空腸 |
| 7 回腸 | 8 盲腸 | 9 上行結腸 |
| 10 横結腸 | 11 下行結腸 | 12 S状結腸 |
| 13 直腸 | 14 肛門 | |

呼吸管の流し

- | | | |
|---------|------|-------|
| 1 外鼻 | 2 鼻腔 | 3 咽喉 |
| 4 喉頭 | 5 気管 | 6 支気管 |
| 7. 葉気管支 | 8 肺胞 | |

精子の流し



- | | | |
|----------|---------|--------|
| 1 曲精細管 | 2 直精細管 | 3 精囊腺 |
| 4 精巢輸出管 | 5 精巢上体管 | 6 精管 |
| 7. 精管膨大部 | 8. 精管冷流 | 9 射精管 |
| 10 尿道 | 11 精のり | 12 前立腺 |
| 13 尿道球腺 | | |

解剖学IV

(脈管)

解剖学 IV (血管)

一 ①

① 循环器系の2つの環

①と②, 別名も

血管壁の心臓→動脈, 動脈の分岐→静脈

輸送の方向の不同

→と←

動脈壁の特徴 → 平滑筋多し

心臓→動脈 → 平滑筋多し, 弾性線維少し

静脈壁の特徴 → 平滑筋少し, 弾性線維多し

→と←

毛細血管 → 平滑筋なし

特徴 → 透過性高し

毛細血管と静脈の結合, 連絡維持の血管

①と②
血辺境界不完全, ①の意義

手足, 腹外循環

② 心臓: 臓器上の分類

位置 → 前方, 後方, 左右, 上下

体表の上 → 前 → 胸内

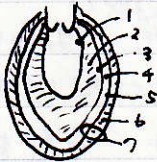
下 → 後 → 胸内, 右

③ 心臓の構造 内層 → 心筋層, 心内膜

中間層 → 心臓の結合組織

厚さ → 0.5mm

外層 → 漿膜性心膜



①と②

④ 心臓の分岐 → 横 → 縦 → 上下

上方 (), 下方 (), 右 → 左 (), 上 → 下

0.5mm 1) 心筋層, 2) 心内膜, 3) 中間層, 4) 漿膜性心膜

① 血管系, 1) 血管系

体循環, 大循環, 肺循環, 小循環

内臓の内皮, 単層扁平上皮, 基層膜, 弁

中膜: 平滑筋 + 弾性線維

外膜: 線維性結合組織

中膜 → 平滑筋 + 弾性線維多し

弾性血管, 筋性動脈 (平滑筋多し)

血管壁が薄く, 平滑筋 + 弾性線維少し, 弾性一次筋

静脈 (弁あり)

平滑筋 + 弾性線維の欠如 (内臓1層構造)

内臓の広さ → 洞様毛細血管と静脈

① 吻合, 終動脈

機能の終動脈, 側副循環路

動静脈吻合

中膜 + 生臓器

縦隔中部, 肋骨, 脊中, 肺, 胸郭上口, 横隔膜

心底: 第2肋間, 大血管より

心尖: 第5肋間, 左乳頭線の内側

心内臓: 単層扁平上皮, 弁膜を形成

心筋層: 心筋細胞, 固有心筋と特殊心筋細胞

左心室, 右心室, 心房

心外臓: 漿膜性心膜 肺側板

1. 心内臓 2. 心筋層 3. 漿膜性心膜 肺側板

4. 心膜腔 5. 漿膜性心膜 壁側板

6. 線維性心膜, 7. 心嚢 (心嚢)

漿膜性, 単層扁平上皮と結合組織の心膜

冠状溝, 空間溝

① 心房, ② 心室, 中隔, 心室中隔, 心室中隔

線維輪, 電位の絶縁体, 心臓, 線維三角

① 右室の拍動: 心室の胎生期の右室の()の()の()

右心房と開けられ 3つ

刺激伝導系へ()の()の()

右心室, 左心房, 右心室, 左心室, 右心房開けられ

② 右心室と右心室の間は()の()の()

左心室と左心室の間は()の()の()

①の拍動: 肺動脈()の()の()の()の()

動脈弁()の()の()の()の()の()

③ 心拍のリズムを伝導する(), 5つの名は場所

④ 動脈系: 左心室の① → ② → ③ → ④

① → ②の()の()の()

⑤ の()の()の()の()の()

Fの()の()の()の()の()

Iの()の()の()の()の()

Lの()の()の()の()の()

頸部の()の()の()の()の()の()

分岐して()の()の()の()

上肢: ⑥ の()の()の()の()の()

⑦ の()の()の()の()の()の()

⑧ の()の()の()の()の()の()

()の()の()の()の()の()の()

右の()の()の()の()の()の()

左の()の()の()の()の()の()

静脈: ⑨ の()の()の()の()の()の()

⑩ の()の()の()の()の()の()

右心室, 左心室

上大静脈, 下大静脈, 冠状静脈洞: 3本

洞房結節, 房室結節

肺動脈, 肺静脈 4本, 大動脈(1本)

① 右房室弁, 三尖弁

左房室弁, 二尖弁, 僧帽弁

腱索, 心室壁, 乳頭筋

半月弁, 肺動脈弁, 大動脈弁, 三尖弁

刺激伝導系, ① 洞房結節: 上大静脈開口部

② 房室結節: 冠状静脈洞開口部 ③ 房室束(2本):

線維三角の頂点 ④ 右脚 ⑤ 左脚: 心室中隔 ⑥ 房室結節経

心筋の収縮

① 上行大動脈, ② 大動脈弓, ③ 胸大動脈

④ 第12胸椎, ⑤ 膈大動脈, ⑥ 才4胸椎

⑦ 総腸骨動脈, ⑧ 外腸骨動脈, ⑨ 内腸骨動脈

⑩ 鼠径動脈, ⑪ 大腿動脈, ⑫ 膝窩動脈

⑬ 後脛骨動脈, ⑭ 足底動脈, ⑮ 前脛骨動脈

⑯ 足背動脈

⑰ 脛動脈, ⑱ 甲狀軟骨上縁, ⑲ 内頸動脈

⑳ 外頸動脈, ㉑ 腕動脈

㉒ 鎖骨下動脈, ㉓ 肘動脈, ㉔ 腋窩動脈

㉕ 大動脈の下縁, ㉖ 上腕動脈, ㉗ 肘窩-肘関節

㉘ 橈骨動脈, ㉙ 尺骨動脈

右胸骨角-右2胸肋間節, 大動脈洞, 肺動脈洞

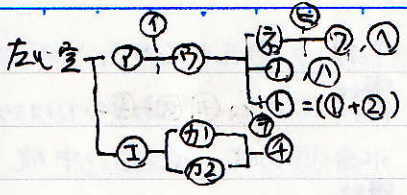
冠状溝, ④ 左右の冠状動脈

後室間枝, 後室間溝, 右心房-右心室経路

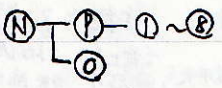
前室間枝, 回旋枝, 前室間溝

③ 前室間溝, ② 大心臓静脈 ④ 後室間溝

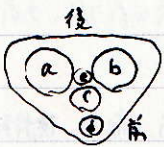
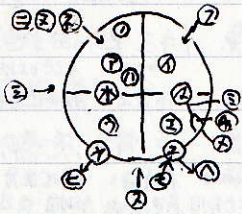
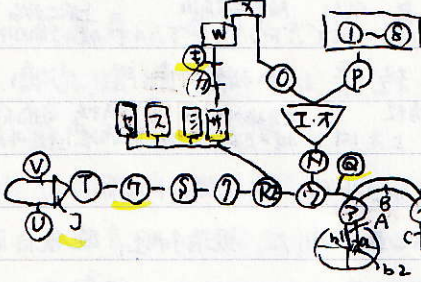
⑤ 中心臓静脈, ⑥ 冠状溝 ⑦ 冠状静脈洞



01. 行走同投, 02. 前室同投



拍肺片及laa片子



- アイウ
- エィハ
- ヒフエ
- トチカ
- カケ
- N, O, P
- 1, 2, 3
- 4, 5, 6
- 1, 8
- a, b, b2
- P, I, U
- A, B, C
- エィカ
- フクケ
- コケニ
- ルセ
- N, O, P
- Q, R, R2
- S, T, U
- V, W, X
- ア, イ, ウ, エ
- ニエ
- 1, 11, 12
- 2, 11, 12
- 13, 13, 13
- 三, 四, 五
- エ, ヨ, 2
- a, b, c
- d, e

- ① 上行大動脈, ① 胸骨角, ② 胸肋間隙, ③ 大動脈弓
- ④ 腕頭動脈, ① 左鎖動脈, ① 左鎖骨下動脈
- ⑤ 右胸鎖間隙, ② 右鎖動脈, ③ 右鎖骨下動脈
- ④ 下行大動脈, ① 胸大動脈, ② 腹大動脈
- ⑦ 第4胸椎, ⑤ 大動脈洞, ④ 右冠狀動脈
- ⑥ 左冠狀動脈, ④ 冠狀靜脈洞
- ① 總動脈, ① 內頸動脈, ① 外頸動脈
- ① 上甲狀腺動脈, ② 上行咽頭動脈, ③ 舌動脈
- ④ 顏面動脈, ④ 後頸動脈, ⑥ 後頸靜脈
- ⑦ 頸動脈, ⑤ 淺側頸動脈, ④, ⑤, ⑥
- ④ 大動脈洞, ④ 左冠狀動脈, ⑥ 右冠狀動脈
- ⑦ 胸骨角, ② 胸肋間隙, ① 第4胸椎, ③ 右胸鎖間隙
- ④ 上行大動脈, ④ 大動脈弓, ③ 下行大動脈 (胸大動脈)
- ② 肩鎖軟骨上緣, ⑦ 頸動脈三角, ⑦ 第6頸椎
- ④ 大後頸孔, ⑦ 第1肋骨-斗緣, ⑦ 大胸筋の下縁
- ② 肩胛間, ① 椎骨動脈, ③ 內胸動脈
- ② 甲狀腺動脈, ② 肋動脈
- ① 總動脈, ① 內頸動脈, ① 外頸動脈
- ⑤ 腕頭動脈, ② 左鎖骨下動脈, ② 右鎖骨下動脈
- ⑤ 腋動脈, ⑦ 上腕動脈, ⑤ 尺骨動脈
- ⑤ 橈骨動脈, ④ 腋窩動脈, ⑤ 大腋動脈
- ① 右心房, ① 左心房, ② 右心室, ③ 左心室
- ⑤ 上大靜脈, ② 下大靜脈, ④ 冠狀靜脈洞
- ① 房室結節, ① 房室結節, ③ 肺動脈
- ⑦ 肺靜脈(4本), ④ 大動脈, ④ 右房室弁, 三尖弁
- ④ 右房室弁, 僧帽弁, 二尖弁, ③ 冠狀溝, ④ 室間溝
- ③ 腱索, ④ 乳頭筋, ④ 心室壁
- ③ 半月弁, ④ 肺動脈弁, ② 大動脈弁
- ④ 右房室弁, ⑤ 左房室弁, ③ 大動脈弁
- ④ 肺動脈弁, ③ 銀維三角

9 解剖学 IV (肌管) - ③

① 胸大動脈, ② 高22 ③ ④ ⑤ ⑥ ⑦ ⑧ ⑨ ⑩ ⑪ ⑫ ⑬ ⑭ ⑮ ⑯ ⑰ ⑱ ⑲ ⑳ ㉑ ㉒ ㉓ ㉔ ㉕ ㉖ ㉗ ㉘ ㉙ ㉚ ㉛ ㉜ ㉝ ㉞ ㉟ ㊱ ㊲ ㊳ ㊴ ㊵ ㊶ ㊷ ㊸ ㊹ ㊺ ㊻ ㊼ ㊽ ㊾ ㊿

① ② ③ ④ ⑤ ⑥ ⑦ ⑧ ⑨ ⑩ ⑪ ⑫ ⑬ ⑭ ⑮ ⑯ ⑰ ⑱ ⑲ ⑳ ㉑ ㉒ ㉓ ㉔ ㉕ ㉖ ㉗ ㉘ ㉙ ㉚ ㉛ ㉜ ㉝ ㉞ ㉟ ㊱ ㊲ ㊳ ㊴ ㊵ ㊶ ㊷ ㊸ ㊹ ㊺ ㊻ ㊼ ㊽ ㊾ ㊿

① ② ③ ④ ⑤ ⑥ ⑦ ⑧ ⑨ ⑩ ⑪ ⑫ ⑬ ⑭ ⑮ ⑯ ⑰ ⑱ ⑲ ⑳ ㉑ ㉒ ㉓ ㉔ ㉕ ㉖ ㉗ ㉘ ㉙ ㉚ ㉛ ㉜ ㉝ ㉞ ㉟ ㊱ ㊲ ㊳ ㊴ ㊵ ㊶ ㊷ ㊸ ㊹ ㊺ ㊻ ㊼ ㊽ ㊾ ㊿

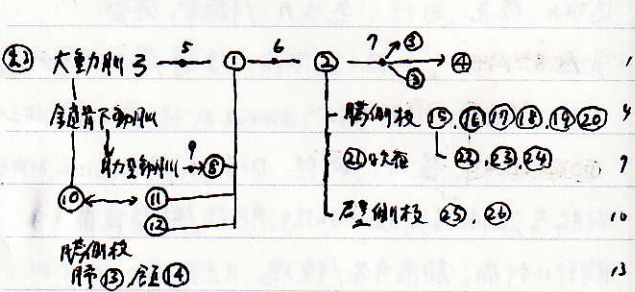
① ② ③ ④ ⑤ ⑥ ⑦ ⑧ ⑨ ⑩ ⑪ ⑫ ⑬ ⑭ ⑮ ⑯ ⑰ ⑱ ⑲ ⑳ ㉑ ㉒ ㉓ ㉔ ㉕ ㉖ ㉗ ㉘ ㉙ ㉚ ㉛ ㉜ ㉝ ㉞ ㉟ ㊱ ㊲ ㊳ ㊴ ㊵ ㊶ ㊷ ㊸ ㊹ ㊺ ㊻ ㊼ ㊽ ㊾ ㊿

① ② ③ ④ ⑤ ⑥ ⑦ ⑧ ⑨ ⑩ ⑪ ⑫ ⑬ ⑭ ⑮ ⑯ ⑰ ⑱ ⑲ ⑳ ㉑ ㉒ ㉓ ㉔ ㉕ ㉖ ㉗ ㉘ ㉙ ㉚ ㉛ ㉜ ㉝ ㉞ ㉟ ㊱ ㊲ ㊳ ㊴ ㊵ ㊶ ㊷ ㊸ ㊹ ㊺ ㊻ ㊼ ㊽ ㊾ ㊿

① ② ③ ④ ⑤ ⑥ ⑦ ⑧ ⑨ ⑩ ⑪ ⑫ ⑬ ⑭ ⑮ ⑯ ⑰ ⑱ ⑲ ⑳ ㉑ ㉒ ㉓ ㉔ ㉕ ㉖ ㉗ ㉘ ㉙ ㉚ ㉛ ㉜ ㉝ ㉞ ㉟ ㊱ ㊲ ㊳ ㊴ ㊵ ㊶ ㊷ ㊸ ㊹ ㊺ ㊻ ㊼ ㊽ ㊾ ㊿

① ② ③ ④ ⑤ ⑥ ⑦ ⑧ ⑨ ⑩ ⑪ ⑫ ⑬ ⑭ ⑮ ⑯ ⑰ ⑱ ⑲ ⑳ ㉑ ㉒ ㉓ ㉔ ㉕ ㉖ ㉗ ㉘ ㉙ ㉚ ㉛ ㉜ ㉝ ㉞ ㉟ ㊱ ㊲ ㊳ ㊴ ㊵ ㊶ ㊷ ㊸ ㊹ ㊺ ㊻ ㊼ ㊽ ㊾ ㊿

① ② ③ ④ ⑤ ⑥ ⑦ ⑧ ⑨ ⑩ ⑪ ⑫ ⑬ ⑭ ⑮ ⑯ ⑰ ⑱ ⑲ ⑳ ㉑ ㉒ ㉓ ㉔ ㉕ ㉖ ㉗ ㉘ ㉙ ㉚ ㉛ ㉜ ㉝ ㉞ ㉟ ㊱ ㊲ ㊳ ㊴ ㊵ ㊶ ㊷ ㊸ ㊹ ㊺ ㊻ ㊼ ㊽ ㊾ ㊿



① 第4胸椎, ② 胸大動脈, ③ 交動脈裂孔: 第12胸椎
④ 腹大動脈, ⑤ 硬頸側枝, ⑥ 前肋間動脈: 第1-第11肋間
⑦ 膈側枝, ⑧ 食管支動脈, ⑨ 食管動脈

⑩ 肋頸動脈, ⑪ 最上肋間動脈, ⑫ 肋下動脈
⑬ 內胸動脈, ⑭ 前肋間枝
⑮ 食管支動脈, ⑯ 食管支, ⑰ 食管支, ⑱ 食管支

⑲ 內胸動脈, ⑳ 前肋間枝, ㉑ 上腹壁動脈, ㉒ 筋橫膈動脈
㉓ 肋間動脈, ㉔ 下腹壁動脈, ㉕ 胸壁外侧下部筋橫膈

㉖ 第12胸椎, ㉗ 橫膈膜の大動脈裂孔, ㉘ 腹大動脈
㉙ 第4胸椎, ㉚ 筋膈骨動脈, ㉛ 正中肋骨動脈

㉜ 膈側枝 ① 腹腔動脈, ② 上腸間膜動脈, ③ 中肋動脈
④ 腎動脈, ⑤ 性腺動脈, ⑥ 下腸間膜動脈

⑦ 筋肝動脈, ⑧ 左胃動脈, ⑨ 脾動脈
⑩ 膈側枝, ⑪ 下橫膈動脈, ⑫ 膈動脈

⑬ 筋膈骨動脈, ⑭ 內膈骨動脈, ⑮ 外膈骨動脈
⑯ 第4腰椎, ⑰ 仙腸關節, ⑱ 大腿部

⑲ 血管裂孔, ⑳ 大腿動脈, ㉑ 大腿内側
㉒ 深膈骨筋動脈, ㉓ 下腹壁動脈

- 1 腕頭動脈
- 2 筋頸動脈
- 3 鎖骨下動脈
- 4 肋頸動脈
- 5 最上肋間動脈
- 6 第1-11肋間動脈
- 7 肋下動脈
- 8 前肋間枝
- 9 內胸動脈
- 10 筋橫膈動脈
- 11 上腹壁動脈
- 12 筋膈骨動脈

- 1 胸大動脈
- 2 腹大動脈
- 3 筋膈骨動脈
- 4 正中肋骨動脈
- 5 第4胸椎
- 6 第12胸椎
- 7 第4腰椎
- 8 最上肋間動脈
- 9 第1-11肋間
- 10 內胸動脈
- 11 膈動脈
- 12 肋下動脈

- 13 食管支動脈
- 14 食管動脈
- 15 腹腔動脈
- 16 上腸間膜動脈
- 17 中肋動脈
- 18 腎動脈
- 19 性腺動脈
- 20 下腸間膜動脈
- 22 筋肝動脈
- 22 左胃動脈
- 24 脾動脈
- 25 下橫膈動脈
- 26 膈動脈

腹大動脈・有彈性 3>

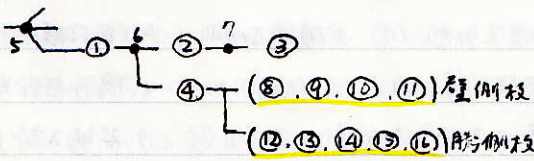
・無彈性 3>

② 營養範圍 ① 6>

② 6>

③ 4>

④ 腹大動脈 ~ 大腸動脈



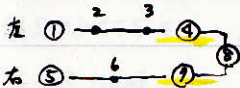
④ 營養範圍

④ 靜脈系 ④ 是流工之力 3>

④ 12 子 5 法 12 上, ⑤ ⑥ ⑦ ⑧ ⑨ ⑩ ⑪ ⑫ ⑬ ⑭ ⑮ ⑯ ⑰ ⑱ ⑲ ⑳ ㉑ ㉒ ㉓ ㉔ ㉕ ㉖ ㉗ ㉘ ㉙ ㉚ ㉛ ㉜ ㉝ ㉞ ㉟ ㊱ ㊲ ㊳ ㊴ ㊵ ㊶ ㊷ ㊸ ㊹ ㊺ ㊻ ㊼ ㊽ ㊾ ㊿

5 ① ② ③ ④ ⑤ ⑥ ⑦ ⑧ ⑨ ⑩ ⑪ ⑫ ⑬ ⑭ ⑮ ⑯ ⑰ ⑱ ⑲ ⑳ ㉑ ㉒ ㉓ ㉔ ㉕ ㉖ ㉗ ㉘ ㉙ ㉚ ㉛ ㉜ ㉝ ㉞ ㉟ ㊱ ㊲ ㊳ ㊴ ㊵ ㊶ ㊷ ㊸ ㊹ ㊺ ㊻ ㊼ ㊽ ㊾ ㊿

④ 心臟 ④ 12 子 5 法 12 上, ⑤ ⑥ ⑦ ⑧ ⑨ ⑩ ⑪ ⑫ ⑬ ⑭ ⑮ ⑯ ⑰ ⑱ ⑲ ⑳ ㉑ ㉒ ㉓ ㉔ ㉕ ㉖ ㉗ ㉘ ㉙ ㉚ ㉛ ㉜ ㉝ ㉞ ㉟ ㊱ ㊲ ㊳ ㊴ ㊵ ㊶ ㊷ ㊸ ㊹ ㊺ ㊻ ㊼ ㊽ ㊾ ㊿



④ 上半身 ④ 12 子 5 法 12 上, ⑤ ⑥ ⑦ ⑧ ⑨ ⑩ ⑪ ⑫ ⑬ ⑭ ⑮ ⑯ ⑰ ⑱ ⑲ ⑳ ㉑ ㉒ ㉓ ㉔ ㉕ ㉖ ㉗ ㉘ ㉙ ㉚ ㉛ ㉜ ㉝ ㉞ ㉟ ㊱ ㊲ ㊳ ㊴ ㊵ ㊶ ㊷ ㊸ ㊹ ㊺ ㊻ ㊼ ㊽ ㊾ ㊿

④ 頸部 ④ 12 子 5 法 12 上, ⑤ ⑥ ⑦ ⑧ ⑨ ⑩ ⑪ ⑫ ⑬ ⑭ ⑮ ⑯ ⑰ ⑱ ⑲ ⑳ ㉑ ㉒ ㉓ ㉔ ㉕ ㉖ ㉗ ㉘ ㉙ ㉚ ㉛ ㉜ ㉝ ㉞ ㉟ ㊱ ㊲ ㊳ ㊴ ㊵ ㊶ ㊷ ㊸ ㊹ ㊺ ㊻ ㊼ ㊽ ㊾ ㊿

④ 上肢深靜脈 ④ 12 子 5 法 12 上, ⑤ ⑥ ⑦ ⑧ ⑨ ⑩ ⑪ ⑫ ⑬ ⑭ ⑮ ⑯ ⑰ ⑱ ⑲ ⑳ ㉑ ㉒ ㉓ ㉔ ㉕ ㉖ ㉗ ㉘ ㉙ ㉚ ㉛ ㉜ ㉝ ㉞ ㉟ ㊱ ㊲ ㊳ ㊴ ㊵ ㊶ ㊷ ㊸ ㊹ ㊺ ㊻ ㊼ ㊽ ㊾ ㊿

④ ① ② ③ ④ ⑤ ⑥ ⑦ ⑧ ⑨ ⑩ ⑪ ⑫ ⑬ ⑭ ⑮ ⑯ ⑰ ⑱ ⑲ ⑳ ㉑ ㉒ ㉓ ㉔ ㉕ ㉖ ㉗ ㉘ ㉙ ㉚ ㉛ ㉜ ㉝ ㉞ ㉟ ㊱ ㊲ ㊳ ㊴ ㊵ ㊶ ㊷ ㊸ ㊹ ㊺ ㊻ ㊼ ㊽ ㊾ ㊿

④ ① ② ③ ④ ⑤ ⑥ ⑦ ⑧ ⑨ ⑩ ⑪ ⑫ ⑬ ⑭ ⑮ ⑯ ⑰ ⑱ ⑲ ⑳ ㉑ ㉒ ㉓ ㉔ ㉕ ㉖ ㉗ ㉘ ㉙ ㉚ ㉛ ㉜ ㉝ ㉞ ㉟ ㊱ ㊲ ㊳ ㊴ ㊵ ㊶ ㊷ ㊸ ㊹ ㊺ ㊻ ㊼ ㊽ ㊾ ㊿

④ 12 子 5 法 12 上, ⑤ ⑥ ⑦ ⑧ ⑨ ⑩ ⑪ ⑫ ⑬ ⑭ ⑮ ⑯ ⑰ ⑱ ⑲ ⑳ ㉑ ㉒ ㉓ ㉔ ㉕ ㉖ ㉗ ㉘ ㉙ ㉚ ㉛ ㉜ ㉝ ㉞ ㉟ ㊱ ㊲ ㊳ ㊴ ㊵ ㊶ ㊷ ㊸ ㊹ ㊺ ㊻ ㊼ ㊽ ㊾ ㊿

④ 月白部 ④ 12 子 5 法 12 上, ⑤ ⑥ ⑦ ⑧ ⑨ ⑩ ⑪ ⑫ ⑬ ⑭ ⑮ ⑯ ⑰ ⑱ ⑲ ⑳ ㉑ ㉒ ㉓ ㉔ ㉕ ㉖ ㉗ ㉘ ㉙ ㉚ ㉛ ㉜ ㉝ ㉞ ㉟ ㊱ ㊲ ㊳ ㊴ ㊵ ㊶ ㊷ ㊸ ㊹ ㊺ ㊻ ㊼ ㊽ ㊾ ㊿

④ ① ② ③ ④ ⑤ ⑥ ⑦ ⑧ ⑨ ⑩ ⑪ ⑫ ⑬ ⑭ ⑮ ⑯ ⑰ ⑱ ⑲ ⑳ ㉑ ㉒ ㉓ ㉔ ㉕ ㉖ ㉗ ㉘ ㉙ ㉚ ㉛ ㉜ ㉝ ㉞ ㉟ ㊱ ㊲ ㊳ ㊴ ㊵ ㊶ ㊷ ㊸ ㊹ ㊺ ㊻ ㊼ ㊽ ㊾ ㊿

④ ① ② ③ ④ ⑤ ⑥ ⑦ ⑧ ⑨ ⑩ ⑪ ⑫ ⑬ ⑭ ⑮ ⑯ ⑰ ⑱ ⑲ ⑳ ㉑ ㉒ ㉓ ㉔ ㉕ ㉖ ㉗ ㉘ ㉙ ㉚ ㉛ ㉜ ㉝ ㉞ ㉟ ㊱ ㊲ ㊳ ㊴ ㊵ ㊶ ㊷ ㊸ ㊹ ㊺ ㊻ ㊼ ㊽ ㊾ ㊿

④ 下半身 ④ 12 子 5 法 12 上, ⑤ ⑥ ⑦ ⑧ ⑨ ⑩ ⑪ ⑫ ⑬ ⑭ ⑮ ⑯ ⑰ ⑱ ⑲ ⑳ ㉑ ㉒ ㉓ ㉔ ㉕ ㉖ ㉗ ㉘ ㉙ ㉚ ㉛ ㉜ ㉝ ㉞ ㉟ ㊱ ㊲ ㊳ ㊴ ㊵ ㊶ ㊷ ㊸ ㊹ ㊺ ㊻ ㊼ ㊽ ㊾ ㊿

④ ① ② ③ ④ ⑤ ⑥ ⑦ ⑧ ⑨ ⑩ ⑪ ⑫ ⑬ ⑭ ⑮ ⑯ ⑰ ⑱ ⑲ ⑳ ㉑ ㉒ ㉓ ㉔ ㉕ ㉖ ㉗ ㉘ ㉙ ㉚ ㉛ ㉜ ㉝ ㉞ ㉟ ㊱ ㊲ ㊳ ㊴ ㊵ ㊶ ㊷ ㊸ ㊹ ㊺ ㊻ ㊼ ㊽ ㊾ ㊿

④ ① ② ③ ④ ⑤ ⑥ ⑦ ⑧ ⑨ ⑩ ⑪ ⑫ ⑬ ⑭ ⑮ ⑯ ⑰ ⑱ ⑲ ⑳ ㉑ ㉒ ㉓ ㉔ ㉕ ㉖ ㉗ ㉘ ㉙ ㉚ ㉛ ㉜ ㉝ ㉞ ㉟ ㊱ ㊲ ㊳ ㊴ ㊵ ㊶ ㊷ ㊸ ㊹ ㊺ ㊻ ㊼ ㊽ ㊾ ㊿

中副腎動脈, 腎動脈, 性腺動脈

① 腹腔動脈, ② 上腸腸動脈, ③ 下腸腸動脈

胃, 十二指腸, 脾動脈, 肝動脈, 膽動脈, 胃腸

十二指腸, 胰動脈, 空腸, 回腸, 盲腸, 上行結腸

橫行, 下行, S字結腸 直腸

1 總腸骨動脈 2 外腸骨動脈 3 大腸直動脈

4 內腸骨動脈 5 第4 腰椎 6 仙腸關節

7 鼠骨動脈 ⑧ 腸骨動脈 9 外側仙骨動脈

10 閉鎖動脈 11 上下股動脈 12 月動脈

13 下腹動脈 14 精囊動脈 15 中直腸動脈

16 內陰部動脈, 17 大腿動脈, 膝股子骨精囊通腸中下部

1. 心臟內左心室下 2. 肺動脈 3. 胸動脈內左心室下

4. 靜脈系 5. 表在性靜脈 6. 深在性靜脈

7. 皮膚靜脈 (皮下靜脈), 8. 伴行靜脈, 9. 靜脈網, 靜脈叢

冠狀靜脈洞

1 左冠狀動脈 2 前室間溝 3. 冠狀靜脈

4 大心臟靜脈 5 右冠狀動脈 6 後室間溝

7 中心房靜脈 8 冠狀靜脈洞

④ 上大靜脈

2. 硬膜靜脈洞, 3. 內頸靜脈, 4. 腋窩靜脈

5 橈骨尺骨靜脈 6. 上肢靜脈, 7. 腋窩靜脈

8 鎖骨下靜脈 9. 橈側皮靜脈, 10. 尺側皮靜脈

11 腋窩靜脈 12. 上大靜脈 13. 靜脈洞

1) 2) 3) 管

1 奇靜脈系 2 奇靜脈 3 奇靜脈 4 副奇靜脈

5 肋間靜脈 6. 下胸動脈 7 上大靜脈

側副循環路

1 總腸骨靜脈, 2. 第5 腰椎 3 下大靜脈

4 腰靜脈, 5. 腎靜脈, 6. 肝靜脈, 7. 下胸動脈 8 大靜脈子

9 大腿靜脈 10 內. 外腸骨靜脈

解剖学 IV (血管)

-④-

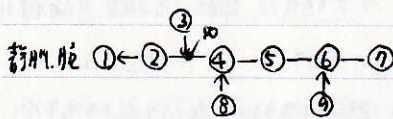
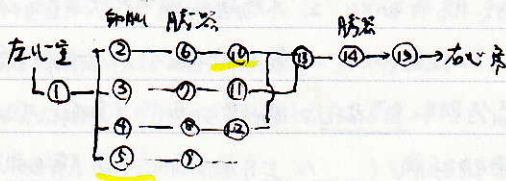
足、支静脉

内侧 ①②③④⑤⑥⑦⑧⑨⑩⑪⑫⑬⑭⑮⑯⑰⑱⑲⑳㉑㉒㉓㉔㉕㉖㉗㉘㉙㉚㉛㉜㉝㉞㉟㊱㊲

外侧 ①②③④⑤⑥⑦⑧⑨⑩⑪⑫⑬⑭⑮⑯⑰⑱⑲⑳㉑㉒㉓㉔㉕㉖㉗㉘㉙㉚㉛㉜㉝㉞㉟㊱㊲

肝门静脉系 ①②③④⑤⑥⑦⑧⑨⑩⑪⑫⑬⑭⑮⑯⑰⑱⑲⑳㉑㉒㉓㉔㉕㉖㉗㉘㉙㉚㉛㉜㉝㉞㉟㊱㊲

10 侧副循环路 5. 6. 7



胎兒循環 ①胎兒體內A(2)(3)④⑤⑥⑦⑧⑨⑩⑪⑫⑬⑭⑮⑯⑰⑱⑲⑳㉑㉒㉓㉔㉕㉖㉗㉘㉙㉚㉛㉜㉝㉞㉟㊱㊲

右心腔到 ①②③④⑤⑥⑦⑧⑨⑩⑪⑫⑬⑭⑮⑯⑰⑱⑲⑳㉑㉒㉓㉔㉕㉖㉗㉘㉙㉚㉛㉜㉝㉞㉟㊱㊲

肝動脈系及大動脈系 ①②③④⑤⑥⑦⑧⑨⑩⑪⑫⑬⑭⑮⑯⑰⑱⑲⑳㉑㉒㉓㉔㉕㉖㉗㉘㉙㉚㉛㉜㉝㉞㉟㊱㊲

膈系 ①②③④⑤⑥⑦⑧⑨⑩⑪⑫⑬⑭⑮⑯⑰⑱⑲⑳㉑㉒㉓㉔㉕㉖㉗㉘㉙㉚㉛㉜㉝㉞㉟㊱㊲

主幹 ①②③④⑤⑥⑦⑧⑨⑩⑪⑫⑬⑭⑮⑯⑰⑱⑲⑳㉑㉒㉓㉔㉕㉖㉗㉘㉙㉚㉛㉜㉝㉞㉟㊱㊲

⑥⑦⑧⑨⑩⑪⑫⑬⑭⑮⑯⑰⑱⑲⑳㉑㉒㉓㉔㉕㉖㉗㉘㉙㉚㉛㉜㉝㉞㉟㊱㊲

①②③④⑤⑥⑦⑧⑨⑩⑪⑫⑬⑭⑮⑯⑰⑱⑲⑳㉑㉒㉓㉔㉕㉖㉗㉘㉙㉚㉛㉜㉝㉞㉟㊱㊲

淋巴管

內管 ①②③④⑤⑥⑦⑧⑨⑩⑪⑫⑬⑭⑮⑯⑰⑱⑲⑳㉑㉒㉓㉔㉕㉖㉗㉘㉙㉚㉛㉜㉝㉞㉟㊱㊲

①②③④⑤⑥⑦⑧⑨⑩⑪⑫⑬⑭⑮⑯⑰⑱⑲⑳㉑㉒㉓㉔㉕㉖㉗㉘㉙㉚㉛㉜㉝㉞㉟㊱㊲

①②③④⑤⑥⑦⑧⑨⑩⑪⑫⑬⑭⑮⑯⑰⑱⑲⑳㉑㉒㉓㉔㉕㉖㉗㉘㉙㉚㉛㉜㉝㉞㉟㊱㊲

膈系 ①②③④⑤⑥⑦⑧⑨⑩⑪⑫⑬⑭⑮⑯⑰⑱⑲⑳㉑㉒㉓㉔㉕㉖㉗㉘㉙㉚㉛㉜㉝㉞㉟㊱㊲

①②③④⑤⑥⑦⑧⑨⑩⑪⑫⑬⑭⑮⑯⑰⑱⑲⑳㉑㉒㉓㉔㉕㉖㉗㉘㉙㉚㉛㉜㉝㉞㉟㊱㊲

淋巴管

①②③④⑤⑥⑦⑧⑨⑩⑪⑫⑬⑭⑮⑯⑰⑱⑲⑳㉑㉒㉓㉔㉕㉖㉗㉘㉙㉚㉛㉜㉝㉞㉟㊱㊲

- 1
- 2
- 3
- 4
- 5
- 6
- 7
- 8
- 9
- 10
- 11
- 12
- 13
- 14
- 15
- 16
- 17
- 18
- 19
- 20
- 21
- 22
- 23
- 24
- 25
- 26
- 27
- 28
- 29
- 30
- 31
- 32
- 33
- 34
- 35
- 36
- 37
- 38
- 39
- 40
- 41
- 42
- 43
- 44
- 45
- 46
- 47
- 48
- 49
- 50

- 1 大伏在靜脈
- 2 內果前系
- 3 大腿三角
- 4 伏在乳孔
- 5 伏在靜脈
- 6 伏在後系
- 7 膝窩靜脈
- 8 門脈
- 9 脾靜脈
- 10 上腸間膜靜脈
- 11 下腸間膜靜脈
- 12 食道靜脈叢
- 13 膈靜脈
- 14 直腸靜脈叢
- 15 腹大動脈
- 16 腹腔動脈
- 17 上腸間膜動脈
- 18 下腸間膜動脈
- 19 內腸骨動脈
- 20 膈脈-肝動脈
- 21 膈-空回系腸
- 22 空回系腸
- 23 空回系腸
- 24 膈靜脈
- 25 上腸間膜靜脈
- 26 下腸間膜靜脈
- 27 門脈
- 28 肝靜
- 29 下大靜脈
- 30 上大靜脈
- 31 腋頭靜脈
- 32 內頸靜脈
- 33 鎖骨下靜脈
- 34 腋下靜脈
- 35 上腕靜脈
- 36 桡骨尺骨靜脈
- 37 桡側皮靜脈
- 38 尺側皮靜脈
- 39 靜脈角
- 40 肝靜靜脈
- 41 靜脈管
- 42 肝靜靜脈
- 43 心腔中隔
- 44 肝門孔
- 45 靜脈管
- 46 下大靜脈
- 47 膈靜脈
- 48 肝靜靜脈
- 49 肝靜靜脈
- 50 肝靜靜脈
- 51 肝靜靜脈
- 52 靜脈管系
- 53 肝門孔
- 54 靜脈管系
- 55 肝靜靜脈系
- 56 靜脈血
- 57 靜脈血
- 58 1010
- 59 1111管系
- 60 1212液
- 61 1313管
- 62 1414節
- 63 1515本幹
- 64 1616管
- 65 1717本幹
- 66 1818靜脈角
- 67 1919槽
- 68 2020乳孔
- 69 2121管
- 70 2222左內頸靜脈
- 71 2323左鎖骨下靜脈
- 72 2424靜脈角
- 73 輸入1111管
- 74 1212門
- 75 輸出1111管

表層の ④ 2 級小動脈 ⑤ と ⑥ 2 種分は

⑤ は ① ② ③ の 1 次分岐の合流点の周囲に ⑥ は

1 次分岐点 ④ 8 次分岐点 ⑤ ⑥ ⑦ ⑧ ⑨ ⑩ ⑪ ⑫ ⑬ ⑭ ⑮ ⑯ ⑰ ⑱ ⑲ ⑳ ㉑ ㉒ ㉓ ㉔ ㉕ ㉖ ㉗ ㉘ ㉙ ㉚ ㉛ ㉜ ㉝ ㉞ ㉟ ㊱ ㊲ ㊳ ㊴ ㊵ ㊶ ㊷ ㊸ ㊹ ㊺ ㊻ ㊼ ㊽ ㊾ ㊿

1 次分岐点の 2 次分岐点の ④ ⑤ ⑥ ⑦

④ 月経痛 ⑤ ⑥ ⑦ ⑧ ⑨ ⑩ ⑪ ⑫ ⑬ ⑭ ⑮ ⑯ ⑰ ⑱ ⑲ ⑳ ㉑ ㉒ ㉓ ㉔ ㉕ ㉖ ㉗ ㉘ ㉙ ㉚ ㉛ ㉜ ㉝ ㉞ ㉟ ㊱ ㊲ ㊳ ㊴ ㊵ ㊶ ㊷ ㊸ ㊹ ㊺ ㊻ ㊼ ㊽ ㊾ ㊿

④ の 2 2' 種軸の ⑤ は 1 次分岐点の 表層の ⑥ 2 級小動脈

⑦ ⑧ ⑨ ⑩ ⑪ ⑫ ⑬ ⑭ ⑮ ⑯ ⑰ ⑱ ⑲ ⑳ ㉑ ㉒ ㉓ ㉔ ㉕ ㉖ ㉗ ㉘ ㉙ ㉚ ㉛ ㉜ ㉝ ㉞ ㉟ ㊱ ㊲ ㊳ ㊴ ㊵ ㊶ ㊷ ㊸ ㊹ ㊺ ㊻ ㊼ ㊽ ㊾ ㊿

④ の 2 級小動脈の ⑤ と ⑥ 2 種分は ⑦ ⑧ ⑨ ⑩ ⑪ ⑫ ⑬ ⑭ ⑮ ⑯ ⑰ ⑱ ⑲ ⑳ ㉑ ㉒ ㉓ ㉔ ㉕ ㉖ ㉗ ㉘ ㉙ ㉚ ㉛ ㉜ ㉝ ㉞ ㉟ ㊱ ㊲ ㊳ ㊴ ㊵ ㊶ ㊷ ㊸ ㊹ ㊺ ㊻ ㊼ ㊽ ㊾ ㊿

血管の ④ ⑤ ⑥ ⑦ ⑧ ⑨ ⑩ ⑪ ⑫ ⑬ ⑭ ⑮ ⑯ ⑰ ⑱ ⑲ ⑳ ㉑ ㉒ ㉓ ㉔ ㉕ ㉖ ㉗ ㉘ ㉙ ㉚ ㉛ ㉜ ㉝ ㉞ ㉟ ㊱ ㊲ ㊳ ㊴ ㊵ ㊶ ㊷ ㊸ ㊹ ㊺ ㊻ ㊼ ㊽ ㊾ ㊿

⑦ ⑧ ⑨ ⑩ ⑪ ⑫ ⑬ ⑭ ⑮ ⑯ ⑰ ⑱ ⑲ ⑳ ㉑ ㉒ ㉓ ㉔ ㉕ ㉖ ㉗ ㉘ ㉙ ㉚ ㉛ ㉜ ㉝ ㉞ ㉟ ㊱ ㊲ ㊳ ㊴ ㊵ ㊶ ㊷ ㊸ ㊹ ㊺ ㊻ ㊼ ㊽ ㊾ ㊿

脾臓の ④ ⑤ ⑥ ⑦ ⑧ ⑨ ⑩ ⑪ ⑫ ⑬ ⑭ ⑮ ⑯ ⑰ ⑱ ⑲ ⑳ ㉑ ㉒ ㉓ ㉔ ㉕ ㉖ ㉗ ㉘ ㉙ ㉚ ㉛ ㉜ ㉝ ㉞ ㉟ ㊱ ㊲ ㊳ ㊴ ㊵ ㊶ ㊷ ㊸ ㊹ ㊺ ㊻ ㊼ ㊽ ㊾ ㊿

④ 脾臓 ⑤ ⑥ ⑦ ⑧ ⑨ ⑩ ⑪ ⑫ ⑬ ⑭ ⑮ ⑯ ⑰ ⑱ ⑲ ⑳ ㉑ ㉒ ㉓ ㉔ ㉕ ㉖ ㉗ ㉘ ㉙ ㉚ ㉛ ㉜ ㉝ ㉞ ㉟ ㊱ ㊲ ㊳ ㊴ ㊵ ㊶ ㊷ ㊸ ㊹ ㊺ ㊻ ㊼ ㊽ ㊾ ㊿

④ ⑤ ⑥ ⑦ ⑧ ⑨ ⑩ ⑪ ⑫ ⑬ ⑭ ⑮ ⑯ ⑰ ⑱ ⑲ ⑳ ㉑ ㉒ ㉓ ㉔ ㉕ ㉖ ㉗ ㉘ ㉙ ㉚ ㉛ ㉜ ㉝ ㉞ ㉟ ㊱ ㊲ ㊳ ㊴ ㊵ ㊶ ㊷ ㊸ ㊹ ㊺ ㊻ ㊼ ㊽ ㊾ ㊿

④ ⑤ ⑥ ⑦ ⑧ ⑨ ⑩ ⑪ ⑫ ⑬ ⑭ ⑮ ⑯ ⑰ ⑱ ⑲ ⑳ ㉑ ㉒ ㉓ ㉔ ㉕ ㉖ ㉗ ㉘ ㉙ ㉚ ㉛ ㉜ ㉝ ㉞ ㉟ ㊱ ㊲ ㊳ ㊴ ㊵ ㊶ ㊷ ㊸ ㊹ ㊺ ㊻ ㊼ ㊽ ㊾ ㊿

4 被膜

5 皮膜

6 骨髄腔

7 1 次小動脈

8 脾中心

9 1 次分岐

10 輸入血管

11 辺縁血管

12 脾髄腔

13 輸出血管

14 濾過

1 左上腹部

2 胃

3 横隔膜

4 脾臓

5 脾臓

6 脾臓

7 脾臓

8 脾臓

9 脾臓

10 脾臓

11 脾臓

12 脾臓

13 脾臓

14 脾臓

15 脾臓

16 脾臓

17 脾臓

18 脾臓

19 脾臓

20 脾臓

21 脾臓

1 脾臓

2 脾臓

3 脾臓

4 脾臓

5 脾臓

6 脾臓

7 脾臓

8 脾臓

9 脾臓

解剖学(Ⅳ) 肌器 <下2列案>

心臓: 右心室弁, 左心室弁, 肺弁
 総動脈三角と肺動脈三角の区別
 心尖部の高圧, 心低圧

肺臓: 全身動脈血を運ぶ血管の総動脈
 肺動脈と肺静脈の区別
 外動脈の枝は肺動脈
 内動脈の枝は肺静脈

静脈: 核動脈と静脈の合流
 肺動脈と肺静脈の区別
 奇静脈の分布

大動脈の静脈の分布

門脈と静脈

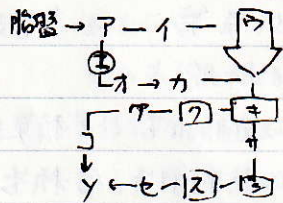
部合流

筋器

筋器

胎児: 肝門静脈の分布

肝門静脈の分布



静脈 □ → □

1) 110号系: 右静脈間の流入と流出

1) 110号系 分布

形

脾臓: 赤脾臓の作用

形

作用

位置

1) 110号系: 1711号

三尖弁, 二尖弁, 僧帽弁, 半月弁
 房室弁 (心室弁)

才5肌肉, 才2肌肉

鎖骨下動脈

気管支動脈

動脈筋, 後頭動脈, 浮動脈

膀胱, 子宮, 精管, 直腸の中下部

鎖骨下静脈

肺静脈, 月経静脈, 下大静脈 (1711号)

右: 奇静脈, 左: 副半奇静脈, 左下半奇静脈

側副循環路, 第3胸椎の上大静脈の合流

内見筋, 下腿大筋内側, 大腿三角伏在筋孔

大腿静脈

脚静脈, 上腕動脈, 下腕動脈

胃, 腸, 脾臓, 膀胱

脾静脈

心室中隔の孔と肝門孔

才110号系, 才110号系, 才110号系

才110号系, 才110号系, 才110号系

才110号系, 才110号系, 才110号系

才110号系, 才110号系, 才110号系

才110号系, 才110号系, 才110号系

内腸骨静脈 → 脾静脈

右頸動脈系, 右鎖骨下動脈系, 右気管支静脈系

胃の分布と消化管の分布

右側: 胃の分布, 肝臓, 脾臓

右側: 胃の分布, 肝臓, 脾臓

大腸細胞の分布, 胃の分布, 脾臓の分布

左上腹部 胃, 脾臓, 膀胱

脾臓の分布と胃の分布

脾臓の分布と胃の分布

脾臓の分布と胃の分布

④ 胸大肌 高2 0~0
 ◦ 壁侧枝 石竹: 位置
 ◦ 腋侧枝 石竹
 ◦ 上记以外の壁侧枝 上部 0a枝 0 (出) 170
 ① 0a枝
 ② 0枝 0 0 300枝 5枝

④ 腹大肌 高2
 ◦ 壁侧枝 2
 ◦ 腋侧枝
 ① 0枝
 ⑤ 胸器 宗卷 12 110

才4胸椎~才12胸椎
 肋间肌, 才3~11肋间
 气管支肌, 食道肌
 ① 肋间肌a枝 最上肋间肌: 才1.2
 肋下肌 才12下
 ② 肋骨下肌
 内肋肌, 前肋间枝, 上腹壁肌, 前横隔肌
 才12胸椎~才4腰椎
 下横隔肌, 膈肌
 ① 腹壁肌, ② 上腹肌 腹肌, 中副膈肌
 膈肌, 横膈(性膈)肌, ③ 下腹肌 腹肌
 膈肌肌, 左膈肌, 腹肌
 ① 胃, 十二指肠, 胰腺, 肝胆肌
 ② 肝胆, 十二指肠 空肠 回肠 盲肠 阑尾
 ③ 横膈肌, 下行, S.M. 直肠上印

解剖学 V

(神經)

解剖学 V

-①

① 神经系の分類

27

① ② ③, ④⑤⑥

② ③ ④, ⑤⑥⑦⑧

③ ④ ⑤, ⑥⑦⑧⑨⑩

④ ⑤⑥⑦⑧⑨⑩

⑤ ⑥⑦⑧, ⑨⑩⑪

⑥ ⑦⑧⑨, ⑩⑪⑫

① 中脳神経, ② 末梢神経

月出, 脊髄, 伝導路

月出神経, 脊髄神経

③ 体性神経, ④ 自律神経

⑤ 求心性神経, ⑥ 遠心性神経

感覚神経, 運動神経

内臓求心性神経, 交感神経, 副交感神経

② 神経の①②③④⑤⑥⑦⑧⑨⑩⑪⑫⑬⑭⑮⑯⑰⑱⑲⑳㉑㉒㉓㉔㉕㉖㉗㉘㉙㉚㉛㉜㉝㉞㉟㊱㊲㊳㊴㊵㊶㊷㊸㊹㊺

①②③④⑤⑥⑦⑧⑨⑩⑪⑫⑬⑭⑮⑯⑰⑱⑲⑳㉑㉒㉓㉔㉕㉖㉗㉘㉙㉚㉛㉜㉝㉞㉟㊱㊲㊳㊴㊵㊶㊷㊸㊹㊺

④⑤⑥⑦⑧⑨⑩⑪⑫⑬⑭⑮⑯⑰⑱⑲⑳㉑㉒㉓㉔㉕㉖㉗㉘㉙㉚㉛㉜㉝㉞㉟㊱㊲㊳㊴㊵㊶㊷㊸㊹㊺

神経の途中④⑤⑥⑦⑧⑨⑩⑪⑫⑬⑭⑮⑯⑰⑱⑲⑳㉑㉒㉓㉔㉕㉖㉗㉘㉙㉚㉛㉜㉝㉞㉟㊱㊲㊳㊴㊵㊶㊷㊸㊹㊺

②③④⑤⑥⑦⑧⑨⑩⑪⑫⑬⑭⑮⑯⑰⑱⑲⑳㉑㉒㉓㉔㉕㉖㉗㉘㉙㉚㉛㉜㉝㉞㉟㊱㊲㊳㊴㊵㊶㊷㊸㊹㊺

① 神経細胞, ② 支持細胞, ③ 二, -102

④ 神経細胞体, ⑤ 樹状突起, ⑥ 軸索

⑦ 神経線維, ⑧ 灰白質, ⑨ 神経核

⑩ 神経節, ⑪ 白質, ⑫ 神経終末

⑬ グリウ細胞, ⑭ 神経膠細胞

⑮ 骨髄鞘(ミエリン) ⑯ 希突起膠細胞

⑰ 星状膠細胞, ⑱ 上皮細胞

⑲ 骨髄鞘, ⑳ シュワン細胞 (手袋)

㉑ 有骨髄神経, ㉒ 無骨髄神経, ㉓ 32対 脊髄

㉔ シナプス, ㉕ 一方向, ㉖ ニーロニシ連鎖

③ ④ 中脳神経の軸索と支持細胞の分布

15

④ ⑤ 末梢神経の軸索と支持細胞の分布

① ② ③ ④ ⑤ ⑥ ⑦ ⑧ ⑨ ⑩ ⑪ ⑫ ⑬ ⑭ ⑮ ⑯ ⑰ ⑱ ⑲ ⑳ ㉑ ㉒ ㉓ ㉔ ㉕ ㉖ ㉗ ㉘ ㉙ ㉚ ㉛ ㉜ ㉝ ㉞ ㉟ ㊱ ㊲ ㊳ ㊴ ㊵ ㊶ ㊷ ㊸ ㊹ ㊺

① ② ③ ④ ⑤ ⑥ ⑦ ⑧ ⑨ ⑩ ⑪ ⑫ ⑬ ⑭ ⑮ ⑯ ⑰ ⑱ ⑲ ⑳ ㉑ ㉒ ㉓ ㉔ ㉕ ㉖ ㉗ ㉘ ㉙ ㉚ ㉛ ㉜ ㉝ ㉞ ㉟ ㊱ ㊲ ㊳ ㊴ ㊵ ㊶ ㊷ ㊸ ㊹ ㊺

① ② ③ ④ ⑤ ⑥ ⑦ ⑧ ⑨ ⑩ ⑪ ⑫ ⑬ ⑭ ⑮ ⑯ ⑰ ⑱ ⑲ ⑳ ㉑ ㉒ ㉓ ㉔ ㉕ ㉖ ㉗ ㉘ ㉙ ㉚ ㉛ ㉜ ㉝ ㉞ ㉟ ㊱ ㊲ ㊳ ㊴ ㊵ ㊶ ㊷ ㊸ ㊹ ㊺

40-45cm, 1cm. 脊髄管

脊髄神経, 31本

① 頸髄, ② 胸髄, ③ 腰髄

④ 仙髄, ⑤ 尾髄

⑥ 頸膨大: 第2頸髄~第4胸髄

⑦ 胸膨大: 第5胸髄~第1腰髄

⑧ 脊髄内腔, ⑨ 第1~第2腰椎, ⑩ 馬尾

⑪ 頸神経(8対), ⑫ 胸神経(12対), ⑬ 腰神経(5対)

⑭ 仙骨神経(5対), ⑮ 尾骨神経(1対), 計31対

⑤ 脊髄. 長さ. 太さ. ⑥ 中脳下行

末梢神経-名前. と本数

分類 57

二細胞層の分布 27, 協行 ①~⑩

下脳 ① ② ③ ④ ⑤ ⑥ ⑦ ⑧ ⑨ ⑩ ⑪ ⑫ ⑬ ⑭ ⑮ ⑯ ⑰ ⑱ ⑲ ⑳ ㉑ ㉒ ㉓ ㉔ ㉕ ㉖ ㉗ ㉘ ㉙ ㉚ ㉛ ㉜ ㉝ ㉞ ㉟ ㊱ ㊲ ㊳ ㊴ ㊵ ㊶ ㊷ ㊸ ㊹ ㊺

⑥ 脊髄神経 57. ⑦ ⑧ ⑨ ⑩ ⑪ ⑫ ⑬ ⑭ ⑮ ⑯ ⑰ ⑱ ⑲ ⑳ ㉑ ㉒ ㉓ ㉔ ㉕ ㉖ ㉗ ㉘ ㉙ ㉚ ㉛ ㉜ ㉝ ㉞ ㉟ ㊱ ㊲ ㊳ ㊴ ㊵ ㊶ ㊷ ㊸ ㊹ ㊺

11-13

14-15

解剖学 V

-②

④ 生命維持に重要. 名前. 位置. 機能. 特徴

中枢部の大脳皮質の構造

構造 3つ (内部) 5-7

⑤ 方向. 特徴 8-9

⑥ 内部の構造, ⑦ 外部の構造 (口. 鼻. 舌)

言語. 保存. 機能. ⑧ 舌の構造

後部の⑨の構造 2つの特徴

脳神経 4つ (番号) 15-17

18-19

側面 16-19 → 20-21

22-23

④ ①の構造. ②の構造. ③の構造. ④の構造

内部の⑤と外部の⑥の構造. ⑦の構造. ⑧の構造

⑨の構造. ⑩の構造. ⑪の構造. ⑫の構造

脳神経 4つ (番号) 6-7

8-9

側面 6-9 → 10-11

12-13

④ ①の上. ②の上. ③の上. ④の上

構造. 後部. 前部. 3つ. 12. 22. 23. 24. 25. 26. 27. 28. 5-8

⑥ ②の上. ③の上. ④の上. ⑤の上. 9. 10. 11

側面 9. 11 → 12. 13

神経 2つ (番号) 14. 15

側面 16. 17

中脳核 2つ 18. 19

⑦ ①の中央 2/3, 外側

① 延髄 ② 大後頭孔 ③ 菱形窩

④ 第4脳室

⑤ 錐体 ⑥ オリブ ⑦ 網様体

⑧ 下行路 ⑨ 錐体交叉

⑩ オリブ核 ⑪ 中脳核 (小脳皮質)

⑫ 脳幹 網様体

⑬ 後索核 ⑭ 楔状束核, ⑮ 蕪束核

⑯ 舌咽神経 IX (9), ⑰ 迷走神経 X (10)

⑱ 副神経 XI (11), ⑲ 舌下神経 XII (12)

⑳ 咽頭 (咽頭. 味覚. 嗅覚) ㉑ 内臓. 消化. 呼吸. 泌尿. 生殖. 運動

㉒ 僧帽筋. 胸鎖乳突筋. 喉筋 ㉓ 舌. 運動

① 橋. ② 菱形窩. ③ 第4脳室

④ 橋底部. ⑤ 橋背部. ⑥ 被蓋

⑦ 橋核 ⑧ 中脳核 ⑨ 小脳

⑩ 三叉神経 V (5), ⑪ 外転神経 VI (6)

⑫ 顔面神経 VII (7), ⑬ 内耳神経 VIII (8)

⑭ 顔面. 口腔, ⑮ 眼球運動

⑯ 表情筋. 味覚, ⑰ 聴覚. 平衡感覚

① 中脳. ② 第3脳室. ③ 第4脳室. ④ 中脳水道

⑤ 中脳蓋. ⑥ 四丘体. ⑦ 中脳被蓋. ⑧ 大脳脚

⑨ 上丘. ⑩ 視蓋. ⑪ 下丘

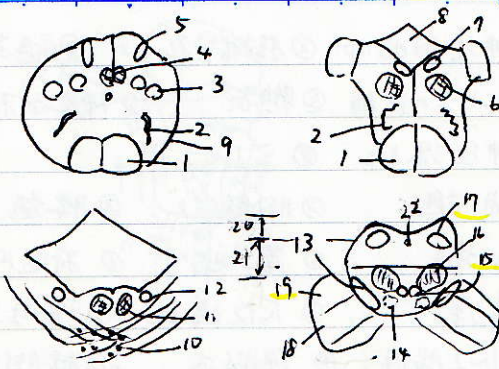
⑫ 視覚. ⑬ 聴覚

⑭ 動眼神経 (III. 3), ⑮ 滑車神経 (IV. 4)

⑯ 眼球運動. 視焦点. ⑰ 眼球運動

⑱ 黒質. ⑲ 赤核

大脳脚 (球蓋), 及脚橋路



123

10~

1-3

4.5

6.7

1~4

5-8

7

8.9

9

10

11

12

- ① 錐体 ② 小脳核 ③ 延髄神経核
- ④ 網様体 ⑤ 後索核 ⑥ 網様体
- ⑦ 延髄神経核 ⑧ 第四脳室 ⑨ 小脳核
- ⑩ 橋核 ⑪ 網様体 ⑫ 三叉神経核
- ⑬ 黒質 ⑭ 赤核 ⑮ 滑車神経核
- ⑯ 網様体 ⑰ 上丘核 ⑱ 大脳脚
- ⑲ 皮質橋路 ⑳ 中脳蓋 ㉑ 中脳被蓋
- ㉒ 中脳水道

- ① 小脳 ② 小脳道 ③ 小脳回
- ④ 小脳皮質 (神経細胞) ⑤ 小脳髓質 (神経細胞)
- ⑥ 小脳半球 (左) ⑦ 小脳虫部 (右)
- ⑧ 小脳脚 ⑨ 上小脳脚 ⑩ 中脳脚 ⑪ 下小脳脚
- ⑫ 中脳赤核 ⑬ 視床 (⑭) ⑮ 橋核 (⑯)
- ⑰ 延髄小脳核 (⑱) ⑲ 延髄→小脳
- ⑳ 小脳核 ㉑ 齒状核
- ① 延髄延髄核 (②) ② 平衡覚 ③ 毒害保持
- ④ 間脳 ⑤ 灰白質
- ⑥ 視床下部 ⑦ 視床 ⑧ 視床下部
- ⑨ 左右の間脳 ⑩ 第三脳室 ⑪ 中脳水道
- ⑫ 求心性延髄核 (⑬) ⑬ 延髄核 (⑭) ⑭ 延髄核 (⑮)
- ⑯ 嗅覚中枢 (⑰) ⑰ 求心性延髄核 (⑱) ⑱ 視床 (⑲)
- ⑲ 外側膝状体 : 視覚の中継核
- ⑳ 内側膝状体 : 聴覚 "
- ㉑ 下垂体 ㉒ 視交叉 ㉓ 松果体
- ㉔ 蝶形骨 ㉕ 下垂体柄
- 下垂体柄の前で左右の視神経の合点
- 自律神経の最高中枢 : 体温調節, 摂食調節, 水分調節
- 下垂体前葉 : 腺性下垂体 6種 大脳脚の水管
- 下垂体後葉 : 神経性下垂体 2種 性行動

⑩ 橋と延髄の背側より、外側の部分 2>> 1-3
 構造表の内部 2>> (125800) 4.5
 外側の部分 (性腺) 6.7
 延髄線維 右前、左後... 37合点 1~4
 延髄核 2122, 延髄核、赤核 5-8

⑫ 神経核も ⑬ 易い外野 (⑭) 8.9

⑭ 機能 3,

⑮ 中脳の上より、⑯ 知覚
 ⑰ 延髄核 2>> ⑱ (5F)
 ⑲ ⑳ ⑰ ⑱ ⑲

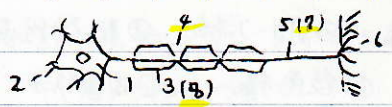
⑳ 機能 3>> 9
 ⑱ 延髄核、延髄核

㉑ 機能 2>> 右前、橋核 11

⑳ 延髄核 2>> ⑲, ⑱, ⑲の延髄核
 ⑲ ⑲ ⑲ ⑲
 ⑲ ⑲ ⑲ ⑲

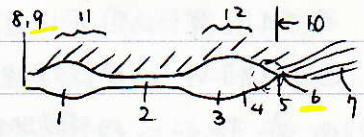
㉑ 機能 ⑲ : ⑲
 ⑲ ⑲ ⑲ : ⑲ ⑲ ⑲ ⑲
 ⑲ : ⑲ ⑲

解剖学 (V) - (3) → 15



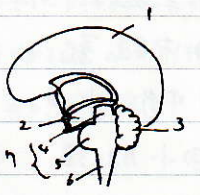
1-3
4-6

- ① 神经细胞体 ② 树状突起 ③ 髓鞘
- ④ ランビエの絞輪 ⑤ 軸索 ⑥ 神经終末



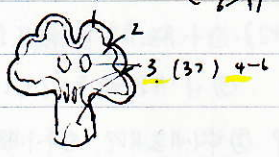
7.8
1-3
4-6

- ① 神经纤维, ② 三工)二鞘
- ① 頸髓, ② 胸髓, ③ 腰髓
- ④ 仙髓, ⑤ 尾髓, ⑥ 脊髓内柱



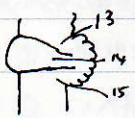
7-9
10-12

- ① 馬尾, ② 大後頭孔, ③ 環椎上縁
- ④ 1~2 腰椎, ⑤ 頸膨大, ⑥ 腰膨大



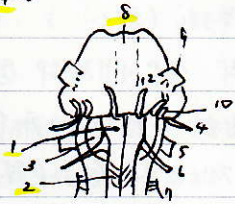
1-3
4-6

- ① 大腦半球, ② 間腦, ③ 小腦
- ④ 中腦, ⑤ 橋, ⑥ 延髓



7

- ① 脳幹



1-3
4-6

- ① 大腦皮質, ② 大腦髓質, ③ 神经核
- ④ 腹神经核, ⑤ 中脑核, ⑥ 神经体

1-3

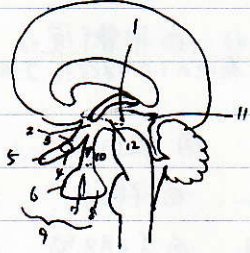
- ① 錐体 ② 錐体交叉, ③ 11-7"

4-6

- ④ 舌咽神经 ⑤ 迷走神经, ⑥ 舌下神经

7-9

- ⑦ 副神经 ⑧ 脳脊髄蓋, ⑨ 三叉神经



10-12
13-15

- ⑩ 1~2 腰椎, ⑪ 頸膨大, ⑫ 腰膨大
- ⑬ 上小脳脚 ⑭ 中下小脳脚, ⑮ 下小脳脚

1, 3

- ① 視床, ② 視床下部, ③ 視索

4, 6

- ④ 視交叉, ⑤ 視神经, ⑥ 前索

7, 9

- ⑦ 中間索, ⑧ 後索, ⑨ 下垂体



10, 11

- ⑩ 漏斗, ⑪ 松果体, ⑫ 視床下溝

1-3

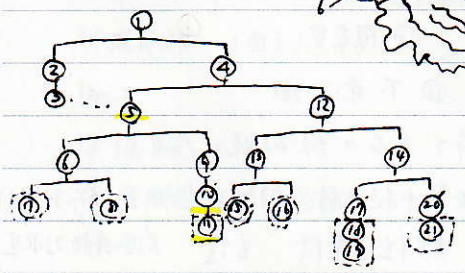
- ① 第3脳室, ② 四丘体, ③ 外側膝状体

4

- ④ 内側膝状体 ⑤ 大腦脚, ⑥ 上小脳脚

4

- ⑦ 齒状核, ⑧ 虫部



- ① 神经系, ② 中脑神经, ③ 脳脊髄

- ④ 末梢神经, ⑤ 脳神経, ⑥ 体性神经

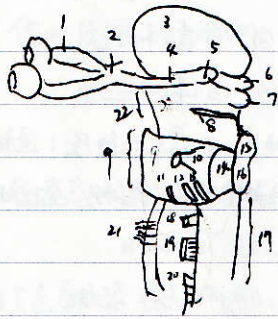
- ⑦ 運動神经, ⑧ 感覚神经, ⑨ 自律神经

- ⑩ 意志性神经, ⑪ 副交感神经, ⑫ 脊髄神経

- ⑬ 体性神经, ⑭ 自律神经, ⑮ 脳神経

- ⑯ 感覚神経, ⑰ 意志性神经, ⑱ 交感神経

- ⑲ 副交感, ⑳ 意志性神经, ㉑ 内臓神経系



- ① 視神経 ② 視交叉 ③ 視床
- ④ 視索 ⑤ 外侧膝状体 ⑥ 上丘
- ⑦ 下丘 ⑧ 滑車神经 ⑨ 橋
- ⑩ 三叉神经 ⑪ 外展神经 ⑫ 副交感神经
- ⑬ 内耳神经 ⑭ 中脑延髓脚 ⑮ 上小脑脚
- ⑯ 下小脑脚 ⑰ 延髓 ⑱ 舌咽神经
- ⑲ 迷走神经 ⑳ 副神经 ㉑ 舌下神经
- ㉒ 中脑

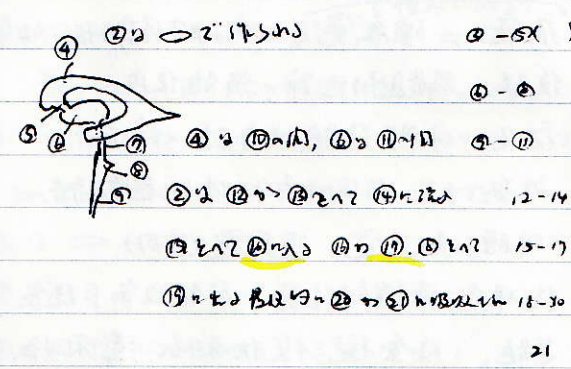
④ 中延核の種類

網様体・細胞体

① 刺核, ② 橋核, ③ 赤核

意識の保持

① 月返室 表側と②の覆山 ③の下の山



- ① 上夜細胞, ② 脳脊髄液
- ③ 肌 筋 叢, ④ 側脳室, ⑤ 空嚢孔(2つ孔)
- ⑥ 第3脳室, ⑦ 中脳水脈, ⑧ 第4脳室
- ⑨ 中心管, ⑩ 大脳半球, ⑪ 間脳
- ⑫ 側脳室, ⑬ 空嚢孔 ⑭ 第3脳室
- ⑮ 中脳水脈, ⑯ 第4脳室, ⑰ 正中口
- ⑱ 外側口, ⑲ 死腹下腔, ⑳ 7つ膜細胞
- ㉑ 硬膜静脈洞

② 二つ: 連絡-の 情報伝達経路 ○ = 20 ○ ○
求心性と遠心性直線結合の交点 ○ と ○ の 5 つ の 節
細脊髓下行山細胞

② 硬膜静脈洞
位置路, ① 上行性位置路, 下行性位置路
反射, 反射路(反射弓), 反射中起
脊髄反射

- ① ① 分節 2つ (6つ 呼吸)
- ② ○ 組 2つ ○ 2つ ○ 1つ ○ 1つ ○ 1つ ○ 1つ
- ③ ② 2つ ① 分節 1つ (心臓, 消化)
- ④ ① 補正 (その他)
- ⑤ ① ① 補正, 表層の補正変化, 色素産生細胞

- ② 体性感覚路(皮層, 痛), ③ 特殊感覚路(嗅, 味)
- 3つ目, 頭頂葉, 中心後回, 体性感覚野
- ④ 皮層感覚, ⑤ 深部感覚
- ⑥ 表皮, ⑦ 真皮, ⑧ 皮下組織
- ⑨ 重層扁平上皮, ⑩ 角化, ⑪ ① ② 産生細胞

- ⑥ ① 皮膚受容器, ② ① ② ③ ④ ⑤ ⑥ ⑦ ⑧ ⑨ ⑩ ⑪ ⑫ ⑬ ⑭ ⑮ ⑯ ⑰ ⑱ ⑲ ⑳ ㉑ ㉒ ㉓ ㉔ ㉕ ㉖ ㉗ ㉘ ㉙ ㉚ ㉛ ㉜ ㉝ ㉞ ㉟ ㊱ ㊲ ㊳ ㊴ ㊵ ㊶ ㊷ ㊸ ㊹ ㊺ ㊻ ㊼ ㊽ ㊾ ㊿
- ⑦ ① ② ③ ④ ⑤ ⑥ ⑦ ⑧ ⑨ ⑩ ⑪ ⑫ ⑬ ⑭ ⑮ ⑯ ⑰ ⑱ ⑲ ⑳ ㉑ ㉒ ㉓ ㉔ ㉕ ㉖ ㉗ ㉘ ㉙ ㉚ ㉛ ㉜ ㉝ ㉞ ㉟ ㊱ ㊲ ㊳ ㊴ ㊵ ㊶ ㊷ ㊸ ㊹ ㊺ ㊻ ㊼ ㊽ ㊾ ㊿
- ⑧ ① ② ③ ④ ⑤ ⑥ ⑦ ⑧ ⑨ ⑩ ⑪ ⑫ ⑬ ⑭ ⑮ ⑯ ⑰ ⑱ ⑲ ⑳ ㉑ ㉒ ㉓ ㉔ ㉕ ㉖ ㉗ ㉘ ㉙ ㉚ ㉛ ㉜ ㉝ ㉞ ㉟ ㊱ ㊲ ㊳ ㊴ ㊵ ㊶ ㊷ ㊸ ㊹ ㊺ ㊻ ㊼ ㊽ ㊾ ㊿

- ④ ① ② ③ ④ ⑤ ⑥ ⑦ ⑧ ⑨ ⑩ ⑪ ⑫ ⑬ ⑭ ⑮ ⑯ ⑰ ⑱ ⑲ ⑳ ㉑ ㉒ ㉓ ㉔ ㉕ ㉖ ㉗ ㉘ ㉙ ㉚ ㉛ ㉜ ㉝ ㉞ ㉟ ㊱ ㊲ ㊳ ㊴ ㊵ ㊶ ㊷ ㊸ ㊹ ㊺ ㊻ ㊼ ㊽ ㊾ ㊿
- ⑤ ① ② ③ ④ ⑤ ⑥ ⑦ ⑧ ⑨ ⑩ ⑪ ⑫ ⑬ ⑭ ⑮ ⑯ ⑰ ⑱ ⑲ ⑳ ㉑ ㉒ ㉓ ㉔ ㉕ ㉖ ㉗ ㉘ ㉙ ㉚ ㉛ ㉜ ㉝ ㉞ ㉟ ㊱ ㊲ ㊳ ㊴ ㊵ ㊶ ㊷ ㊸ ㊹ ㊺ ㊻ ㊼ ㊽ ㊾ ㊿
- ⑥ ① ② ③ ④ ⑤ ⑥ ⑦ ⑧ ⑨ ⑩ ⑪ ⑫ ⑬ ⑭ ⑮ ⑯ ⑰ ⑱ ⑲ ⑳ ㉑ ㉒ ㉓ ㉔ ㉕ ㉖ ㉗ ㉘ ㉙ ㉚ ㉛ ㉜ ㉝ ㉞ ㉟ ㊱ ㊲ ㊳ ㊴ ㊵ ㊶ ㊷ ㊸ ㊹ ㊺ ㊻ ㊼ ㊽ ㊾ ㊿



- ⑦ ① ② ③ ④ ⑤ ⑥ ⑦ ⑧ ⑨ ⑩ ⑪ ⑫ ⑬ ⑭ ⑮ ⑯ ⑰ ⑱ ⑲ ⑳ ㉑ ㉒ ㉓ ㉔ ㉕ ㉖ ㉗ ㉘ ㉙ ㉚ ㉛ ㉜ ㉝ ㉞ ㉟ ㊱ ㊲ ㊳ ㊴ ㊵ ㊶ ㊷ ㊸ ㊹ ㊺ ㊻ ㊼ ㊽ ㊾ ㊿
- ⑧ ① ② ③ ④ ⑤ ⑥ ⑦ ⑧ ⑨ ⑩ ⑪ ⑫ ⑬ ⑭ ⑮ ⑯ ⑰ ⑱ ⑲ ⑳ ㉑ ㉒ ㉓ ㉔ ㉕ ㉖ ㉗ ㉘ ㉙ ㉚ ㉛ ㉜ ㉝ ㉞ ㉟ ㊱ ㊲ ㊳ ㊴ ㊵ ㊶ ㊷ ㊸ ㊹ ㊺ ㊻ ㊼ ㊽ ㊾ ㊿
- ⑨ ① ② ③ ④ ⑤ ⑥ ⑦ ⑧ ⑨ ⑩ ⑪ ⑫ ⑬ ⑭ ⑮ ⑯ ⑰ ⑱ ⑲ ⑳ ㉑ ㉒ ㉓ ㉔ ㉕ ㉖ ㉗ ㉘ ㉙ ㉚ ㉛ ㉜ ㉝ ㉞ ㉟ ㊱ ㊲ ㊳ ㊴ ㊵ ㊶ ㊷ ㊸ ㊹ ㊺ ㊻ ㊼ ㊽ ㊾ ㊿

- ⑩ ① ② ③ ④ ⑤ ⑥ ⑦ ⑧ ⑨ ⑩ ⑪ ⑫ ⑬ ⑭ ⑮ ⑯ ⑰ ⑱ ⑲ ⑳ ㉑ ㉒ ㉓ ㉔ ㉕ ㉖ ㉗ ㉘ ㉙ ㉚ ㉛ ㉜ ㉝ ㉞ ㉟ ㊱ ㊲ ㊳ ㊴ ㊵ ㊶ ㊷ ㊸ ㊹ ㊺ ㊻ ㊼ ㊽ ㊾ ㊿
- ⑪ ① ② ③ ④ ⑤ ⑥ ⑦ ⑧ ⑨ ⑩ ⑪ ⑫ ⑬ ⑭ ⑮ ⑯ ⑰ ⑱ ⑲ ⑳ ㉑ ㉒ ㉓ ㉔ ㉕ ㉖ ㉗ ㉘ ㉙ ㉚ ㉛ ㉜ ㉝ ㉞ ㉟ ㊱ ㊲ ㊳ ㊴ ㊵ ㊶ ㊷ ㊸ ㊹ ㊺ ㊻ ㊼ ㊽ ㊾ ㊿
- ⑫ ① ② ③ ④ ⑤ ⑥ ⑦ ⑧ ⑨ ⑩ ⑪ ⑫ ⑬ ⑭ ⑮ ⑯ ⑰ ⑱ ⑲ ⑳ ㉑ ㉒ ㉓ ㉔ ㉕ ㉖ ㉗ ㉘ ㉙ ㉚ ㉛ ㉜ ㉝ ㉞ ㉟ ㊱ ㊲ ㊳ ㊴ ㊵ ㊶ ㊷ ㊸ ㊹ ㊺ ㊻ ㊼ ㊽ ㊾ ㊿

- ④ ① ② ③ ④ ⑤ ⑥ ⑦ ⑧ ⑨ ⑩ ⑪ ⑫ ⑬ ⑭ ⑮ ⑯ ⑰ ⑱ ⑲ ⑳ ㉑ ㉒ ㉓ ㉔ ㉕ ㉖ ㉗ ㉘ ㉙ ㉚ ㉛ ㉜ ㉝ ㉞ ㉟ ㊱ ㊲ ㊳ ㊴ ㊵ ㊶ ㊷ ㊸ ㊹ ㊺ ㊻ ㊼ ㊽ ㊾ ㊿
- ⑤ ① ② ③ ④ ⑤ ⑥ ⑦ ⑧ ⑨ ⑩ ⑪ ⑫ ⑬ ⑭ ⑮ ⑯ ⑰ ⑱ ⑲ ⑳ ㉑ ㉒ ㉓ ㉔ ㉕ ㉖ ㉗ ㉘ ㉙ ㉚ ㉛ ㉜ ㉝ ㉞ ㉟ ㊱ ㊲ ㊳ ㊴ ㊵ ㊶ ㊷ ㊸ ㊹ ㊺ ㊻ ㊼ ㊽ ㊾ ㊿
- ⑥ ① ② ③ ④ ⑤ ⑥ ⑦ ⑧ ⑨ ⑩ ⑪ ⑫ ⑬ ⑭ ⑮ ⑯ ⑰ ⑱ ⑲ ⑳ ㉑ ㉒ ㉓ ㉔ ㉕ ㉖ ㉗ ㉘ ㉙ ㉚ ㉛ ㉜ ㉝ ㉞ ㉟ ㊱ ㊲ ㊳ ㊴ ㊵ ㊶ ㊷ ㊸ ㊹ ㊺ ㊻ ㊼ ㊽ ㊾ ㊿

解剖学 V

⑤

④ 上行路の分類

① ① ② ③ の情報伝達

1 12-20: ① ② ③ の ④ ⑤ ⑥ ⑦ ⑧ ⑨ ⑩ ⑪ ⑫ ⑬ ⑭ ⑮ ⑯ ⑰ ⑱ ⑲ ⑳

2 17-20: ① ② ③ ④ ⑤ ⑥ ⑦ ⑧ ⑨ ⑩ ⑪ ⑫ ⑬ ⑭ ⑮ ⑯ ⑰ ⑱ ⑲ ⑳

3 12-20: ① ② ③ ④ ⑤ ⑥ ⑦ ⑧ ⑨ ⑩ ⑪ ⑫ ⑬ ⑭ ⑮ ⑯ ⑰ ⑱ ⑲ ⑳

② ④ ⑤ の情報伝達

1 12-20: ① ② ③ ④ ⑤ ⑥ ⑦ ⑧ ⑨ ⑩ ⑪ ⑫ ⑬ ⑭ ⑮ ⑯ ⑰ ⑱ ⑲ ⑳

④ F 部 ① ② ③ ④ ⑤ ⑥ ⑦ ⑧ ⑨ ⑩ ⑪ ⑫ ⑬ ⑭ ⑮ ⑯ ⑰ ⑱ ⑲ ⑳

2 12-20: ① ② ③ ④ ⑤ ⑥ ⑦ ⑧ ⑨ ⑩ ⑪ ⑫ ⑬ ⑭ ⑮ ⑯ ⑰ ⑱ ⑲ ⑳

3 12-20: ① ② ③ ④ ⑤ ⑥ ⑦ ⑧ ⑨ ⑩ ⑪ ⑫ ⑬ ⑭ ⑮ ⑯ ⑰ ⑱ ⑲ ⑳

④ 眼球 外壁の層の構成

① ② ③ ④ ⑤ ⑥ ⑦ ⑧ ⑨ ⑩ ⑪ ⑫ ⑬ ⑭ ⑮ ⑯ ⑰ ⑱ ⑲ ⑳

① ② ③ ④ ⑤ ⑥ ⑦ ⑧ ⑨ ⑩ ⑪ ⑫ ⑬ ⑭ ⑮ ⑯ ⑰ ⑱ ⑲ ⑳

② ③ ④ ⑤ ⑥ ⑦ ⑧ ⑨ ⑩ ⑪ ⑫ ⑬ ⑭ ⑮ ⑯ ⑰ ⑱ ⑲ ⑳

③ ④ ⑤ ⑥ ⑦ ⑧ ⑨ ⑩ ⑪ ⑫ ⑬ ⑭ ⑮ ⑯ ⑰ ⑱ ⑲ ⑳

④ ⑤ ⑥ ⑦ ⑧ ⑨ ⑩ ⑪ ⑫ ⑬ ⑭ ⑮ ⑯ ⑰ ⑱ ⑲ ⑳

⑤ ⑥ ⑦ ⑧ ⑨ ⑩ ⑪ ⑫ ⑬ ⑭ ⑮ ⑯ ⑰ ⑱ ⑲ ⑳

⑥ ⑦ ⑧ ⑨ ⑩ ⑪ ⑫ ⑬ ⑭ ⑮ ⑯ ⑰ ⑱ ⑲ ⑳

⑦ ⑧ ⑨ ⑩ ⑪ ⑫ ⑬ ⑭ ⑮ ⑯ ⑰ ⑱ ⑲ ⑳

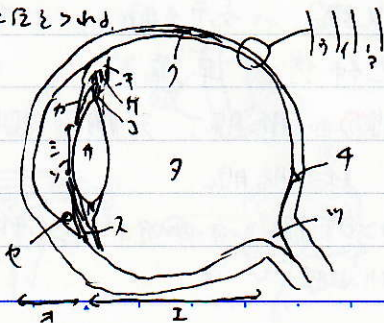
⑧ ⑨ ⑩ ⑪ ⑫ ⑬ ⑭ ⑮ ⑯ ⑰ ⑱ ⑲ ⑳

⑨ ⑩ ⑪ ⑫ ⑬ ⑭ ⑮ ⑯ ⑰ ⑱ ⑲ ⑳

⑩ ⑪ ⑫ ⑬ ⑭ ⑮ ⑯ ⑰ ⑱ ⑲ ⑳

⑪ ⑫ ⑬ ⑭ ⑮ ⑯ ⑰ ⑱ ⑲ ⑳

⑫ ⑬ ⑭ ⑮ ⑯ ⑰ ⑱ ⑲ ⑳



① 外側有髄視床路, ② 後索路, 脊髄小脳路

病変, 温度覚 < 自由神経終末, 粗い触覚(圧覚)

後根, 脊髄神経節, 脊髄後角

交叉, 外側有髄視床路, 視床

被覆した内包を起し, 体性感覚野

明瞭(角左覚, 深部覚(筋内))

後根, 脊髄神経節, 脊髄後索, 後索

延髄, 後索核, 楔状束核, 薄束核

対側へ交叉, 内側毛束, 視床

視床を起し, 内包を起し, 体性感覚野

① 線維膜(外膜), ② 血管膜, ③ 網膜

④ 強膜, ⑤ 角膜, 重層扁平上皮

血管, 眼房水

脈絡膜, ④ 毛様体, ⑤ 虹彩

毛様体小体, 毛様体筋

眼房水, 強膜静脈洞, ⑤ ⑥ ⑦ ⑧ ⑨ ⑩ ⑪ ⑫ ⑬ ⑭ ⑮ ⑯ ⑰ ⑱ ⑲ ⑳

瞳孔, 瞳孔括約筋(副交感N), 瞳孔散大筋(交感N)

水晶体, 硝子体

① 視細胞層, ② 双極細胞層, ③ 視神経細胞層

錐体, 杆体

黄斑, 中心窩, 視神経乳頭

視細胞の錐体, 杆体, 双極細胞, 視神経

視交叉, 視索, 外側膝状体, 丘, 視交叉

視覚野(後頭葉)

① 線維膜, ② 血管膜, ③ 網膜, ④ 強膜

⑤ 角膜, ⑥ 虹彩, ⑦ 毛様体, ⑧ 脈絡膜

⑨ 毛様体筋, ⑩ 毛様体小体, ⑪ 水晶体

⑫ 前眼房, ⑬ 後眼房, ⑭ 強膜静脈洞

⑮ 瞳孔, ⑯ 硝子体, ⑰ 黄斑, ⑱ 視神経乳頭

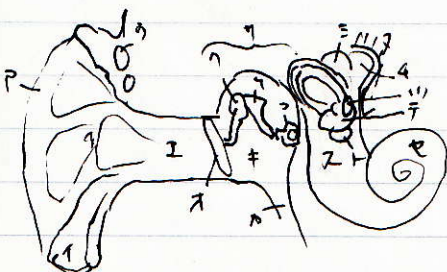
④ 平衡聴覚器 外側の

- ①は ①と②の交差点。①は、²横石工の
- 管。①と②の交差点。①は、²横石工の
- ②は 骨と骨の交差点。①は、²横石工の
- ③は ①と②の交差点。①は、²横石工の
- ④は ①と②の交差点。①は、²横石工の
- ⑤は ①と②の交差点。①は、²横石工の

- ⑥は ①と②の交差点。①は、²横石工の
- ⑦は ①と②の交差点。①は、²横石工の
- ⑧は ①と②の交差点。①は、²横石工の
- ⑨は ①と②の交差点。①は、²横石工の
- ⑩は ①と②の交差点。①は、²横石工の
- ⑪は ①と②の交差点。①は、²横石工の

④ 平衡覚の伝導路

- ①は ①と②の交差点。①は、²横石工の
- ②は ①と②の交差点。①は、²横石工の
- ③は ①と②の交差点。①は、²横石工の
- ④は ①と②の交差点。①は、²横石工の
- ⑤は ①と②の交差点。①は、²横石工の
- ⑥は ①と②の交差点。①は、²横石工の
- ⑦は ①と②の交差点。①は、²横石工の
- ⑧は ①と②の交差点。①は、²横石工の
- ⑨は ①と②の交差点。①は、²横石工の
- ⑩は ①と②の交差点。①は、²横石工の
- ⑪は ①と②の交差点。①は、²横石工の



- ア-エ
- ア-イ
- イ-エ
- エ-ア
- イ-ア

①+②=

① 外耳, ② 中耳, ③ 内耳

耳介, 3弾性, 耳垂
 外耳道, アコウリン, 耳道腺
 鼓膜, 鼓室, 耳管 咽頭
 耳小骨, ヲコ骨, 耳又夕骨, アコウリン
 内耳, 前庭窓
 骨迷路, 膜迷路 外リンパ
 内リンパ, 半規管, 前庭, 蝸牛
 平衡覚 聴覚
 膨大部, 膝状部 隆, 回転の速度
 ①球形のり, ②卵形のり
 球形のり 球玉(有毛細胞), 垂直の速度(上下)
 卵形のり 球玉, 直線の速度(左右, 前後)
 平衡の球玉, 平衡の夕膜 平衡の夕
 コルケ器, or ラン器

前庭, 前庭神経, 延髄橋, 前庭神経核
 動脈神経, 外転神経, 滑車神経
 小脳, 赤核, 網様体
 47222-02

③ 蝸牛神経, 蝸牛神経核
 交叉, 外側毛帯, 下丘(中脳)
 内側膝状体(視床), 聴覚野(側頭葉)
 ア耳介, イ耳垂, ウ耳介軟骨, エ外耳道
 オ鼓膜, カ耳管, キ鼓室, クコ骨
 ケ又夕骨, コアコウリン, ケ耳小骨, セ半規管
 ス前庭窓, ツ蝸牛, ヌ骨迷路, フ膜迷路
 ヲ膨大部, ヱ卵形のり, ト球形のり
 内耳神経

解剖学 V

⑥

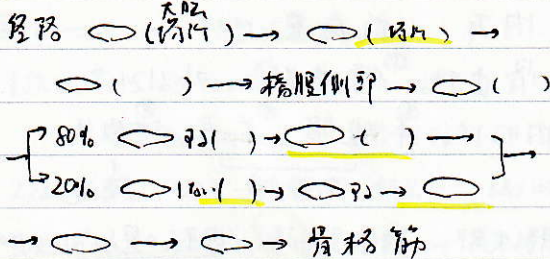
④ 下行性传导路

① 脑干 20

② 脊髓 20

12 90%

③ 24 20 中继核 0



随意肌, 自律神经性器官 (心脏平滑肌)

① 锥体路 ② 锥体外路

随意运动的传导路, 运动调节 (皮质-基底节)

皮质性脊髓路 下行

运动野 (中央前回) \rightarrow 内包 (大脑皮质)

大脑皮质 (中央前回) \rightarrow 锥体 (延髓上部)

锥体交叉 (延髓下部) \rightarrow 外侧皮质脊髓路 (侧索)

交叉下行 (前索) \rightarrow 交叉 \rightarrow 前交叉脊髓路

前角 (灰白质) \rightarrow 前根 \rightarrow

② 中继核 60 纤维

下行

上肢

眼, 耳, 颈

下肢

颈-上肢-躯干-下肢平衡

延髓, 桥, 中脑, 20, 大脑, 小脑

桥-延髓, 桥核, 赤核, 黑质, 大脑基底核, 齿状核

赤核脊髓路

视盖脊髓路

红核脊髓路

前庭脊髓路

味觉

孤束核 (味觉)

解剖学VI

(局所解剖 1)

解剖学 VI

- ①

肩關節 5>

- ④ ① 〇と〇 程度, 内部, 〇と〇 運動
- ④ ② 〇と〇 程度, 内部
- ④ ③ 補強筋の靱帯, ④②, 711 〇と〇 2/3 〇と〇
- ④ ③ 〇と〇 程度, 内部
- ④ 靱帯 3>
- ④ ① 靱帯 3>
- ④ ③ 〇と〇 程度, 内部
- ④ ③ 〇と〇 程度, 内部
- ④ ③ 〇と〇 程度, 内部
- ④ ③ 〇と〇 程度, 内部
- ④ ③ 〇と〇 程度, 内部
- ④ ③ 〇と〇 程度, 内部
- ④ ③ 〇と〇 程度, 内部
- ④ ③ 〇と〇 程度, 内部
- ④ ③ 〇と〇 程度, 内部

④ ④ の構造を示

〇 下部 3> 〇と〇, ④⑤⑥⑦⑧⑨⑩⑪⑫⑬⑭⑮⑯⑰⑱⑲⑳㉑㉒㉓㉔㉕㉖㉗㉘㉙㉚㉛㉜㉝㉞㉟㊱㊲㊳㊴㊵㊶㊷㊸㊹㊺

④ ⑤ 肩の関節は 〇と〇 程度, 内部, 〇と〇 程度, 内部

肘關節 3>

- ④ ① 〇と〇 程度, 作用
- ④ ② 〇と〇 程度, 作用
- ④ ③ 〇と〇 程度, 作用
- ④ 靱帯 ①, ②, ③

尺骨の対側の 〇と〇, 角度

④⑤ 〇と〇 2/3, ④⑥ 〇と〇 2/3 程度, ④⑦ 〇と〇 2/3 程度

④⑧ 3>, 最も頑丈 4>

肘関節の内側の骨, 靱帯, 〇と〇 程度, 内部

手関節 〇 : 〇と〇, 〇と〇 程度, 内部

〇 程度, 作用, 尺骨 〇と〇 程度, 内部

〇 手関節の掌側外: 尺骨, 〇と〇 程度, 内部

④ ④ の構造を示

・ 疾患, 行

① 胸鎖関節, ② 肩鎖関節, ③ 肩関節, ④ 肩関節, ⑤ 肩関節, ⑥ 肩関節, ⑦ 肩関節, ⑧ 肩関節, ⑨ 肩関節, ⑩ 肩関節, ⑪ 肩関節, ⑫ 肩関節, ⑬ 肩関節, ⑭ 肩関節, ⑮ 肩関節, ⑯ 肩関節, ⑰ 肩関節, ⑱ 肩関節, ⑲ 肩関節, ⑳ 肩関節, ㉑ 肩関節, ㉒ 肩関節, ㉓ 肩関節, ㉔ 肩関節, ㉕ 肩関節, ㉖ 肩関節, ㉗ 肩関節, ㉘ 肩関節, ㉙ 肩関節, ㉚ 肩関節, ㉛ 肩関節, ㉜ 肩関節, ㉝ 肩関節, ㉞ 肩関節, ㉟ 肩関節, ㊱ 肩関節, ㊲ 肩関節, ㊳ 肩関節, ㊴ 肩関節, ㊵ 肩関節, ㊶ 肩関節, ㊷ 肩関節, ㊸ 肩関節, ㊹ 肩関節, ㊺ 肩関節

鎖骨切痕, 鎖骨端, 鞍関節, 腕関節, 球関節, 球関節
鎖骨の肩峰端, 肩峰関節面, 平肩関節, 不完全の関節内枝
肩鎖靱帯, 肩口鎖靱帯, 菱形靱帯, 円形靱帯
肩甲骨の関節窩, 上腕骨頭, 球関節, 関節唇
肩口上腕靱帯, 関節上腕靱帯, 肩口肩峰靱帯
前・後胸鎖靱帯, 肋鎖靱帯, 鎖骨間靱帯
45°, 30°, 後捻角
回旋筋腱板, 棘上筋, 棘下筋, 小内筋, 肩中下筋
棘上窩, 大結節, 肩関節, 外旋
棘下窩, 大結節, 外旋
肩甲骨の外側縁, 大結節, 外旋
肩甲骨下窩, 小結節, 内旋
肩口突起, 肩峰, 肩口肩峰靱帯, 肩峰滑液包, 腱板, 大結節
肩口肩峰 7-4, 旋前学的関節, 解剖学的関節
肩甲骨上腕リズム, 2:1, 上肢180° 肘内側20°, 肘背60°
① 腕尺関節, ② 腕橈関節, ③ 上腕尺関節
④ 滑車切痕, ⑤ 滑車, 螺旋関節, 肘の屈曲・伸展
⑥ 橈骨頭窩, ⑦ 上腕骨小頭, 球関節, 肘の屈曲・伸展, 前腕の回旋
⑧ 腕関節環状面, ⑨ 橈骨切痕, 車輪関節, 前腕の内・外
④ 内側側副靱帯, ⑤ 外側側副靱帯, ⑥ 橈骨輪状靱帯
外反肘角, 13°
外反, 内反, 橈骨頭脱臼
前斜走靱帯, 後斜走靱帯, 橈骨靱帯, 前斜走靱帯
才 才 - ン - ン - ン, 肘部管
橈骨手根関節, ⑦ 手根関節面, 三角骨, 月状骨, 舟状骨
橈骨腕関節, 肘の屈曲・伸展, 内・外, 腕関節内枝, 平肩関節の形成
手根管, 屈指支帯, 手根骨
浅指屈筋腱, 深指屈筋腱, 長指屈筋腱, 正中神経
7-7-7-7-7

解剖学Ⅶ

(局所解剖 2)

解剖学Ⅷ (局部解剖2) - ③

① 閉鎖神經, ○₁ ○₂ ○₃ ○₄ ○₅ ○₆ ○₇ ○₈ ○₉ ○₁₀ ○₁₁ ○₁₂ ○₁₃ ○₁₄ ○₁₅ ○₁₆ ○₁₇ ○₁₈ ○₁₉ ○₂₀ ○₂₁ ○₂₂ ○₂₃ ○₂₄ ○₂₅ ○₂₆ ○₂₇ ○₂₈ ○₂₉ ○₃₀ ○₃₁ ○₃₂ ○₃₃ ○₃₄ ○₃₅ ○₃₆ ○₃₇ ○₃₈ ○₃₉ ○₄₀ ○₄₁ ○₄₂ ○₄₃ ○₄₄ ○₄₅ ○₄₆ ○₄₇ ○₄₈ ○₄₉ ○₅₀ ○₅₁ ○₅₂ ○₅₃ ○₅₄ ○₅₅ ○₅₆ ○₅₇ ○₅₈ ○₅₉ ○₆₀ ○₆₁ ○₆₂ ○₆₃ ○₆₄ ○₆₅ ○₆₆ ○₆₇ ○₆₈ ○₆₉ ○₇₀ ○₇₁ ○₇₂ ○₇₃ ○₇₄ ○₇₅ ○₇₆ ○₇₇ ○₇₈ ○₇₉ ○₈₀ ○₈₁ ○₈₂ ○₈₃ ○₈₄ ○₈₅ ○₈₆ ○₈₇ ○₈₈ ○₈₉ ○₉₀ ○₉₁ ○₉₂ ○₉₃ ○₉₄ ○₉₅ ○₉₆ ○₉₇ ○₉₈ ○₉₉ ○₁₀₀



閉鎖動脈, 恥骨, 坐骨, 閉鎖孔
 閉鎖管
 大內肌, 短內肌, 長內肌, 薄肌, 外閉鎖肌
 恥骨筋
 大腿內側
 1 外側大腿皮神經
 2 大腿神經前支
 3 陰部大腿神經
 4 閉鎖神經
 5 伏打子神經
 6 腸骨神經

動脈神經 (副交感)
 滑車神經
 三叉神經, 下顎神經
 外腕神經
 顏面神經 (副交感)
 舌咽神經 (副交感)
 迷走神經 (副交感)
 副神經
 舌下神經
 肋間神經
 腸骨下腹神經
 腸骨神經
 陰部大腿神經
 大腿神經
 閉鎖神經

上直肌, 下直肌, 內側直肌, 下斜肌, 上眼瞼舉肌
 瞳孔括約肌, 毛様肌
 上斜肌
 咀嚼肌 (咬肌, 側頭肌, 外側翼突肌, 內側翼突肌)
 外側直肌
 表情肌 (前額肌, 眼輪肌, 上唇鼻肌, 大小眼輪肌, 口輪肌)
 舌肌, 舌下肌, 舌二腹肌, 後腹, 莖突舌骨肌
 淚腺, 顎下腺, 舌下腺
 咽頭肌, 莖突咽頭肌
 舌下腺
 反舌神經: 軟口蓋, 喉頭肌, 聲帶
 骨盤內筋之筋 (內膀胱器)
 僧帽肌, 胸鎖乳突肌
 舌筋 (舌內筋, 舌外筋)
 最內肋間筋, 內-外肋間筋, 肋下筋, 胸撞筋, 膈橫筋
 內外腹斜筋, 腹直筋
 內腹斜筋, 腹橫筋
 內腹斜筋, 腹橫筋
 精巢舉肌
 腸骨筋, 鋒上筋, 大腿回頭筋, 恥骨筋
 大內肌, 短內肌, 長內肌, 薄肌, 外閉鎖肌, 恥骨筋

〈口〉

嗅神经

鼻腔上唇の嗅上皮

视神经

网膜の視細胞

三叉神经 眼神经

眼球(角膜. 结膜), 前庭部皮膚, 鼻腔粘膜上部

上颌神经

上颌齿髓, 上颌部. 颊部の皮膚, 鼻腔, 硬口蓋粘膜

下颌神经

側頭, 下颌部皮膚, 下颌齿髓, 舌粘膜

颜面神经

舌前 2/3 の味蕾

内耳神经 前庭神经

平衡斑, 半規管對大部份

蜗神经

コルチ器

舌咽神经

舌後 1/3 の粘膜, 扁桃腺小体, 扁桃腺, 咽頭壁

迷走神经

扁桃腺小体, 大扁桃小体, 咽環, 喉頭, 外耳道

背盤(呼吸) 2 階 C 内腸腸谷

本書の一部あるいは全部を、無断で複製、転載すること、インターネットで掲載することは、著作権者および出版社の権利の侵害となります。

あらかじめ許諾をお求めください。

本書を無断で複製する行為（コピー、スキャンなど）は、「私的使用のための複製」など著作権法上の限られた例外を除き、禁じられています。

また、複写物やスキャンデータを他者へ譲渡・販売することも違法となります。

東洋医学シリーズ クエスチョンバンク

発行者 大塚 信之

発行所 蛸東洋医学研究所

HARI Hotal Ancient-medicine Research Institute

住所 大阪府豊中市蛸池中町

<http://otsuka.holding.jp/HARI/>

E-mail : hari@otsuka.holding.jp

Printed in Japan ©2020 東洋医学研究所